

## Écran tactile PCAP Open Frame de 30 points de contact avec revêtement antireflet équipé d'une finition en mousse pour une intégration parfaite

Le ProLite TF3215MC-B2AG (80 cm) utilise la technologie tactile PCAP et est intégré à encadrement attrayant avec un verre traité antireflet de bord à bord réduisant considérablement les réflexions ambiantes dans les environnements à forte luminosité sans compromettre la netteté de l'image. Le cadre robuste équipé d'une finition en mousse permet une intégration parfaite dans les bornes et l'indice de protection IP65 confirme sa résistance à la poussière et à l'eau de l'avant ce qui le rend parfait pour les espaces très fréquentés. L'orientation paysage et portrait garantit des possibilités de montage flexibles dans presque toutes les installations. Le TF3215MC-B2AG est la solution idéale pour les intégrateurs de kiosques, les environnements industriels, les salles de contrôle et le multimédia interactif.



### Touch technology - capacitive projetée

Cette technologie utilise un capteur avec des fils de tension micro-fins intégrés dans la vitre qui recouvre le moniteur. Le toucher est détecté grâce aux caractéristiques électriques du capteur et varie donc lorsque le doigt de l'utilisateur est déplacé sur la vitre. Grâce à cette vitre de protection, cette technologie a une longue durée de vie, et la fonction tactile n'est pas altérée même en cas de rayures, par exemple. Cela permet une image aux performances et qualités parfaite et cela permet également une utilisation avec un doigt, directement, (également des gants en latex) et un pointeur magnétique.



### Mousse de protection

Une finition avec mousse de protection (8mm) entourant le pourtour du moniteur garantit une intégration facile et une optimisation optimale contre la poussière.

## 01 CARACTÉRISTIQUES DE L'ÉCRAN

Design	Open Frame
Diagonale	31.5", 80cm
Matrice	VA, Anti-Glare coating
Résolution native	1920 x 1080 (2.1 megapixel Full HD)
Le ratio d'aspect	16:9
Luminosité	500 cd/m <sup>2</sup>
Luminosité	425 cd/m <sup>2</sup> avec l'écran tactile
Transparence de la lumière	85%
Contraste	3000:1 avec l'écran tactile
Temps de réponse (GTG)	8ms
Angle de vision	horizontal/vertical: 178°/178°, droit/gauche: 89°/89°, en avant/en arrière: 89°/89°
Couleurs supportées	16.7mln 8bit
Fréquence horizontale	30 - 68kHz
Surface de travail H x L	698.4 x 392.8mm, 27.5 x 15.5"
Taille du pixel	0.3637mm
Couleur du cadre et finition	noir
Usage recommandé	retail

## 02 TACTILE

Technologie tactile	capacitive projetée
Points de contact	30 (HID, les périphériques seulement avec un OS approprié)
Précision fonction tactile	+/- 2mm
Méthode tactile	doigt, gant (latex), stylet capacitif
Interface tactile	USB
Systèmes d'exploitations compatibles	Tous les Moniteurs Iiyama sont compatibles "Plug & Play" sous Windows ou LINUX. Pour plus de détails sur les modèles tactiles compatibles avec les OS supportés, merci de vous référer au fichier des instructions du pilote disponible dans la rubrique "Téléchargement".
Contact au travers de la vitre	6mm

## 03 PORTS ET CONNECTEURS

Entrée signal analogique	VGA x1
Entrée signal digital	HDMI x1 DisplayPort x1
HDCP	oui

## 04 CARACTÉRISTIQUES

Extra	Contact au travers de vitre, verre avec revêtement AG
Mode Kiosk	oui
Durée maximum d'utilisation en discontinue	24/7
Dûreté du verre	6H
60950-1 l'essai de chute de bille	oui
Test à l'impact	IK-7
Protection contre l'eau et la poussière	IP65 (front)
Matière du cadre	metal

Résistance à l'eau	oui
Blocage OSD	oui

## 05 GENERAL

Langues OSD	EN, DE, FR, ES, IT, CN, JP
Boutons de contrôle	Menu, Réglage vers le haut/Luminosité, Réglage vers le bas/Contraste, Sélection, Alimentation
Paramètres réglables	contraste, luminosité, réglage auto, position H, position V, taille H., affiner, position H. OSD, position V. OSD, délai affichage OSD, remise à zéro, selection entrée, OSD langue, réglage de la couleur, netteté, contact (normale, gant, au travers de vitre)
Plug&Play	DDC2B

## 06 MECANIQUE

Orientation	paysage, portrait
Conception sans ventilateur	oui
Montage VESA	200 x 200mm
Système de gestion de passage des câbles	cable cover
Température d'utilisation	0°C - 40°C
Température de stockage	- 20°C - 60°C
MTBF	50000 heures

## 07 ACCESSOIRES INCLUS

Câbles	câble d'alimentation, USB, HDMI
Guides	guide démarrage rapide, guide de sécurité
Couvre câbles	oui

## 08 GESTION DE L'ÉNERGIE

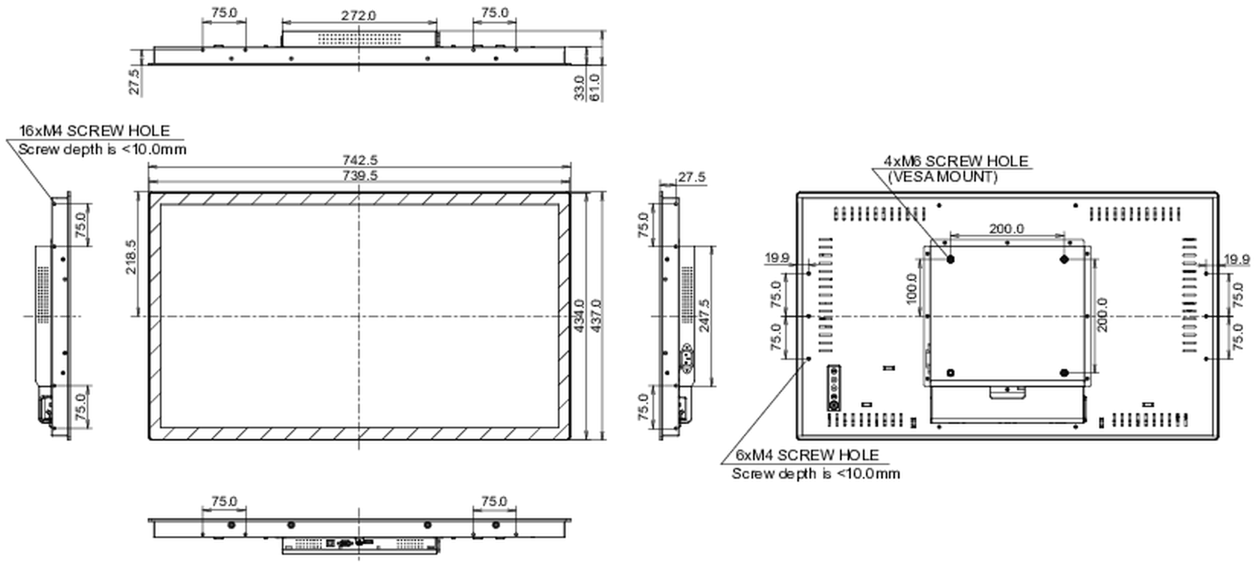
Bloc d'alimentation	interne
Alimentation	AC 100 - 240V, 50/60Hz
Gestion d'alimentation	32W typique, 1.5W en veille, 0.3W éteint

## 09 NORMES

Classe d'efficacité énergétique (Regulation (EU) 2017/1369)	F
REACH SVHC	au dessus de 0.1% de plomb

## 10 DIMENSIONS / POIDS

Dimensions produit L x H x P	745.5 x 437 x 61mm
Dimensions de la boîte L x H x P	890 x 630 x 155mm
Poids (sans boîte)	10kg
Poids (avec boîte)	12.85kg
Code EAN	4948570123674



Toutes les marques nommées sur ce site sont des marques déposées. iiyama ne pourra être tenu responsable d'éventuelles erreurs ou omissions contenues sur ce site. Tous les écrans LCD iiyama sont conformes à la norme ISO-9241-307:2008 pour ce qui concerne les défauts de pixel.

© IYAMA CORPORATION. ALL RIGHTS RESERVED