

55" Çok amaçlı PCAP etkileşimli ekran, teknolojiye ilham veren ve yaratıcı alanlar ve paylaşım için tasarlanmış

Dokunmatik ekran PCAP teknolojisinin en iyilerini bir araya getiren etkileşimli, kapsamlı bir ekranın keyfini çıkarın; Android OS'un sunduğu çok yönlülük ve özgürlük ile ihtiyaçlarınıza kolayca uyum sağlayarak uygulamaları doğrudan üzerine kurmanıza olanak tanır. Güçlü fakat esnek bir kullanıcı deneyimi sunar ve güvenli dokunmatik ekran avantajları ile yaratıcı iletişimi teşvik eder.



Kenardan kenara zarif cam tasarımı ile [TF4339AS-B1AG](#), modern ofis alanlarındaki sosyal alanlar, perakende mağazaları ve kiosklar gibi hem şık tasarımın hem de işlevselliğin gerektiği birçok ortamda entegrasyon için uygundur.

Dahili [iiSignage²](#) CMS (içerik yönetim sistemi) ile mesajlarınızı ve reklamlarınızı uzaktan ve güvenli bir şekilde tamamen kontrol edebilirsiniz. [EShare](#) uygulaması, işletmenize veya okulunuza zahmetsizce fikirler getirmenize ve verimli işbirliği yapmanıza olanak tanır. WIFI paylaşımına her zamankinden daha kolay bir şekilde başlayabilirsiniz; FailOver özelliği ise içeriklerinizin seçtiğiniz giriş aracılığıyla her zaman aktif bir şekilde gösterilmesini sağlar.

Kolay entegrasyon için, [TF4339AS-B1AG](#) isteğe bağlı dış montaj kitleri ([OMK4-3](#)) ile donatılabilir.

([OMK4-2](#)) ile donatılabilir.



Android OS

Android işletim sistemi sayesinde, ekranı ihtiyaçlarınıza göre kolayca özelleştirebilirsiniz, doğrudan uygulamaları yükleyerek.

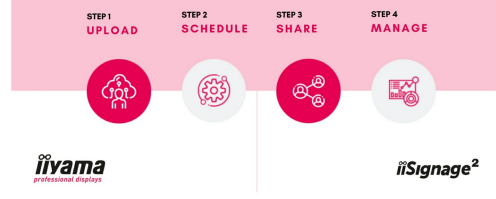


Signal FailOver

FailOver, giriş kaynaklarını otomatik olarak algılayan bir özelliktir. Varsayılan girişte sinyal olmadığında, otomatik olarak bir sonraki kullanılabilir girişe geçecektir. FailOver, müşterilerin bir dizi girdiye (Tarayıcı, Medya Oynatıcı ve Özel dahil) öncelik vermesine olanak tanır ve içeriğinizin her zaman aktif olarak görüntülenmesini sağlayarak her zaman aktif içeriği garanti eder.

4 SIMPLE STEPS

TO REACH YOUR AUDIENCE



iiSignage²



Cam üzerinden dokunmatik

Bu camdan dokunmatik ekran, camın içinden geçerek çalışır ve cam yüzeyleri interaktif bir dokunmatik ekrana dönüştürebilir. Vitrin vitrinlerinde, emlak ofisinde, mağaza içi POS veya restoranlarda kullanın.

ÖZELLİKLER

01 EKCRAN ÖZELLİKLERİ

Ekran Boyutu	54.6", 139cm
Diyagonal	139cm
Panel	IPS LED, AG kaplamalı cam, mat kaplama
Çözünürlük	3840 x 2160 @60Hz (8.3 megapixel 4K UHD)
En-Boy Oranı	16:9
Panel Parlaklığı	500 cd/m ²
Parlaklık	435 cd/m ² (Dokunmatik ile)
Işık geçirgenliği	87%
Statik Kontrast	1200:1
Tepki süresi (GTG)	8ms
Görüntüleme Alanı	yatay/dikey: 178°/178°, sağ/sol: 89°/89°, yukarı/aşağı: 89°/89°
Renk desteği	(72% NTSC)
Yatay Sync	28 - 160kHz
Görüntülenebilir alan G x Y	1209.6 x 680.4mm, 47.6 x 26.8"
Çerçeve genişliği (yanlar, üst, alt)	30mm, 30mm, 30mm
Piksel Aralığı	0.315mm

02 DOKUNMATİK

Dokunmatik Nokta Sayısı	40
Dokunma doğruluğu	+/- 2.5mm
Desteklenen işletim sistemleri	Tüm İyama monitörleri Tak ve Çalıştır özelliğine sahiptir ve Windows ve Linux ile uyumludur. Dokunmatik modeller için desteklenen işletim sistemiyle ilgili ayrıntılar için lütfen indirmeler bölümünde bulunan sürücü talimat dosyasına bakın.
Cam üzerinden	6mm
Palm rejection	Evet

03 ARAYÜZLER / BAĞLANTILAR / KONTROLLER

Dijital sinyal girişi	HDMI x2 (2.0, max. 3840x2160 @60Hz) DisplayPort x1 (1.2, max. 3840x2160 @60Hz)
Monitör kontrol girişi	RS-232c x1 (Get/Set Komutu) RJ45 (LAN) x1 (Control and Internet)
Ses çıkışı	Mini jack x1 Hoparlör 2 x 10W
HDCP	2.2
USB Portları	x2 (2.0 x2 (Type A))

04 ÖZELLİKLER

Dahili OS	Android 11 OS, iiSignage², EShare, FailOver
NFC/RFID	CPU: A73*4+A53*4, GPU: G52 MP8, RAM: 4GB, ROM: 32GB
Ekstra	kulplar, dokunmatik cam
Kiosk Modu	evet
Anti görüntü koruma	evet
Cam Kalınlığı	4mm
Cam Sertliği	3H
60950 Ball drop test	evet
Su ve toz koruması	IP65 (önden)
OSD tuş kilidi	evet
Uzaktan kumanda kilidi	evet

05 GENEL

OSD dilleri	, , , , , , , , SV, FI, DA, NB
Kontrol Düğmeleri	güç, menü, çıkış, yukarı, aşağı
Kullanıcı kontrolleri	resim (parlaklık, kontrast, keskinlik, arka seviye, renk tonu, renk, gürültü azaltma, gama seçimi, düşük mavi ışık, renk sıcaklığı, renk kontrolü, aşırı tarama, resim sıfırlama), ekran (yakınlaştırma modu, özel yakınlaştırma, ekran sıfırlama), ses (denge, tiz, bas, ses seviyesi, ses çıkışı (hat çıkışı), maks. ses seviyesi, min. ses seviyesi, sessize alma, ses sıfırlama, ses çıkışı senkronizasyonu, hoparlör ayarı), yapılandırma 1 (Android başlatıcısı, açık durumu, Dokunmatik kilidi, Dokunmatik modu, fare modu, panel kaydetme, RS232 yönlendirme, kaynakta önyükleme, WOL, conf.1 sıfırlama, fabrika ayarlarına sıfırlama), yapılandırma 2 (OSD zaman aşımı, OSD H konumu, OSD V konumu, sistem dönüşü, bilgi OSD, logo ve animasyon, logo ayarı, animasyon ayarı, monitör kimliği, monitör bilgisi, HDMI sürümü, conf. 2 sıfırlama), gelişmiş seçenekler (kiosk modu, yan çubuk, sinyal yok görüntüsü, motorlu stand, IR kontrolü, güç LED ışığı, fan, kapanma zamanlayıcısı, zamanlama, tek telli HDMI, tek telli HDMI kapalı, devralma, dil, OSD şeffaflığı, güç tasarrufu, gelişmiş seçenekleri sıfırlama)

06 MEKANİK

Çalışma sıcaklığı aralığı	0°C - 40°C
Depolama sıcaklığı aralığı	- 20°C - 60°C
MTBF	50000 saat (arka ışık hariç)

07 PAKET İÇERİĞİNDEKİ AKSESUARLAR

Kablolar	güç (1.8m), USB (1.8m), HDMI (1.8m), DP (1.8m)
Kablo kapağı	evet

08 GÜÇ YÖNETİMİ

Güç Kaynağı	AC 100 - 240V, 50/60Hz
Güç Tüketimi	139W tipik, 0.5W stand by, 0.3W off mode

09 SÜRDÜRÜLEBİLİRLİK

10 ÖLÇÜLER / AĞIRLIK

Ürün boyutları G x Y x D 1274 x 744.8 x 65.2mm

Kutu boyutları G x Y x D 1428 x 894 x 185mm

Ağırlık (kutu hariç) 39.6kg

Ağırlık (kutu ile birlikte) 47.2kg

EAN kodu 4948570123896

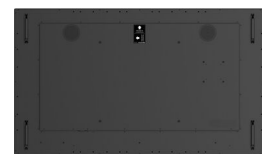
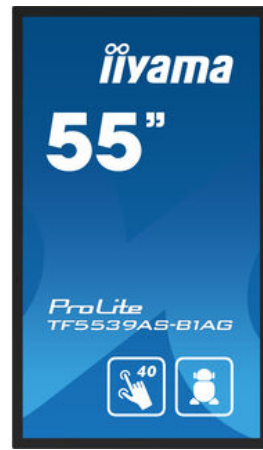
11 UYUMLU AKSESUARLAR

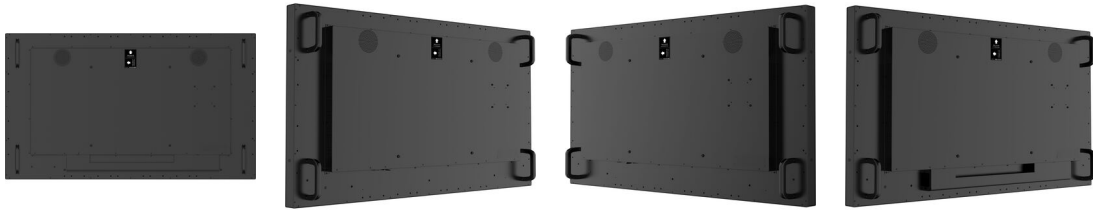
Bağlantılar / standlar / braketter OMK4-2, MD-WLIFT2031-W1, MD-CAR2031-B1

12 İLGİLİ BİLGİ

Ürün Serisi ProLite TF5039AS-B1AG, ProLite TF4339AS-B1AG, ProLite TF3239AS-B1AG

İlgili ürünler MD 052B2000, MD-WM4040





All trademarks and registered trademarks acknowledged. E & O E. Specification subject to change without notice. All LCD's comply with ISO-9241-307:2008 in connection with pixel defects. © **IYAMA CORPORATION. ALL RIGHTS RESERVED**