

## Schermo interattivo PCAP 55" All-in-One ispirato alla tecnologia e progettato per spazi creativi e per la condivisione

Godetevi uno schermo interattivo All-in-One che combina il meglio della tecnologia touchscreen PCAP, offrendo la versatilità e la libertà del sistema operativo Android, facilmente personalizzabile in base alle vostre esigenze installando applicazioni direttamente su di esso. Offre un'esperienza utente potente ma flessibile, promuovendo la comunicazione creativa con i vantaggi di uno schermo tattile sicuro e controllabile.



Il raffinato design in vetro edge-to-edge del TF5539AS-B1AG si presta all'integrazione in una vasta gamma di ambienti in cui è necessario un design elegante e funzionale, come gli spazi Huddle negli uffici moderni, negozi al dettaglio e chioschi.

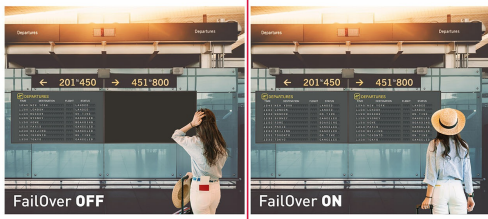
Il [CMS iiSignage<sup>2</sup>](#) (Sistema di Gestione dei Contenuti) integrato vi offre un controllo totale dei vostri messaggi e pubblicità, in modo remoto e sicuro. L'App [L'App EShare](#) vi consente di portare l'ideazione senza sforzo e la collaborazione efficiente nella vostra azienda o scuola. Potete iniziare a condividere in modalità wireless più facilmente che mai, mentre la funzione Signal FailOver assicura che i vostri contenuti siano sempre visualizzati attivamente attraverso gli ingressi scelti.

Per facilitare l'integrazione, il TF5539AS-B1AG può essere equipaggiato con supporti di montaggio esterni opzionali ([OMK4-2](#)).



## Android OS

Grazie al sistema operativo Android, è possibile personalizzare facilmente il display in base alle proprie esigenze installandovi direttamente le applicazioni.



## Signal FailOver

FailOver è una funzione che rileva automaticamente le fonti di ingresso. Se non è presente alcun segnale all'ingresso predefinito, l'apparecchio passa automaticamente all'ingresso disponibile più vicino. FailOver consente al cliente di assegnare priorità a una serie di input (tra cui browser, lettore multimediale e Custom) e assicura che i suoi contenuti siano sempre visualizzati in modo attivo.

## 4 SIMPLE STEPS

TO REACH YOUR AUDIENCE



## iiSignage²

iiSignage² è la nostra piattaforma di gestione dei contenuti per la segnaletica digitale, che può essere utilizzata per visualizzare e controllare facilmente i contenuti e gestire in modo sicuro i display iiyama. Il sistema di gestione dei contenuti (CMS) vi offre il controllo totale dei vostri messaggi e della pubblicità, che potete gestire da remoto, in modo semplice e sicuro.



## Tocco attraverso vetro

La funzione retrovetrina o attraverso vetro rende le superfici di vetro un display interattivo. Per uso retrovetrina, agenzie immobiliari, POS, e ristoranti.

## SPECIFICHE

### 01 CARATTERISTICHE DISPLAY

<b>Design</b>	Edge to edge glass, Open Frame
<b>Diagonale</b>	54.6", 139cm
<b>Pannello</b>	IPS LED, trattamento vetro AG, finitura opaca
<b>Risoluzione nativa</b>	3840 x 2160 @60Hz (8.3 megapixel 4K UHD)
<b>Format</b>	16:9
<b>Luminosità</b>	500 cd/m <sup>2</sup>
<b>Luminosità</b>	435 cd/m <sup>2</sup> con touch
<b>Trasmissione luce</b>	87%
<b>Contrasto statico</b>	1200:1
<b>Tempo di risposta (GTG)</b>	8ms
<b>Angolo di visione</b>	orizzontale/verticale: 178°/178°, sinistra/destro 89°/89°, alto/giú: 89°/89°
<b>Supporta colore</b>	1.07G (8 Bits+FRC) (72% NTSC)
<b>Siincronizzazione orizzontale</b>	28 - 160kHz
<b>Angolo di visione L x H</b>	1209.6 x 680.4mm, 47.6 x 26.8"
<b>Spessore cornice (laterale,sopra, sotto)</b>	30mm, 30mm, 30mm
<b>Pixel pitch</b>	0.315mm
<b>cornice colore e finitura</b>	nero, opaca

### 02 TOUCH

<b>Tecnologia touchscreen</b>	bonded PCAP
<b>Punti tocco</b>	40
<b>Precisione Touch</b>	+/- 2.5mm
<b>Modalità tocco</b>	penna, dito, guanto (latex)
<b>Touch interface</b>	USB
<b>Sistema operativo supportato</b>	Tutti i monitor iiyama sono Plug & Play e compatibili con Windows e Linux. Per ulteriori dettagli riguardo i sistemi operativi supportati per i modelli Touch, fare riferimento ai driver disponibili nella sezione Download.
<b>Attraverso il vetro</b>	6mm
<b>Palm rejection</b>	si

### 03 INTERFACCE / CONNETTORI / CONTROLLI

<b>Connettore ingresso digitale</b>	HDMI x2 (2.0, max. 3840x2160 @60Hz) DisplayPort x1 (1.2, max. 3840x2160 @60Hz)
<b>Monitor controlli ingresso</b>	RS-232c x1 (Per funzioni di comando) RJ45 (LAN) x1 (Controllo e internet)

<b>Audio uscita</b>	Mini jack x1 Altoparlanti 2 x 10W
<b>HDCP</b>	2.2
<b>USB ports</b>	x2 (2.0 x2 (Type A))

#### 04 CARATTERISTICHE SPECIALI

<b>Software integrato</b>	Android 11 OS, iiSignage <sup>2</sup> , EShare, FailOver
<b>Hardware</b>	CPU: A73*4+A53*4, GPU: G52 MP8, RAM: 4GB, ROM: 32GB
<b>Extra</b>	maniglie, tocco attraverso vetro
<b>Modalità kiosk</b>	si
<b>Tempo massimo di funzionamento non-stop</b>	24/7
<b>Immagini statiche</b>	si
<b>Spessore vetro</b>	4mm
<b>Resistenza vetro</b>	3H
<b>60950 Ball drop test</b>	si
<b>Protezione ad acqua e polvere</b>	IP65 (front)
<b>Involucro (cornice)</b>	metal
<b>Blocco OSD</b>	si
<b>Blocco telecomando</b>	si

#### 05 GENERALE

<b>Lingua OSD</b>	EN, DE, FR, ES, IT, RU, CZ, NL, PL, SV, FI, DA, NB
<b>Pulsanti controllo</b>	Accensione
<b>Controllo utente</b>	immagine (luminosità, contrasto, nitidezza, livello di retroilluminazione, tonalità, colore, riduzione del rumore, selezione gamma, luce blu bassa, temperatura colore, controllo colore, overscan, reset immagine), schermo (modalità zoom, zoom personalizzato, reset schermo), audio (bilanciamento, altezza, bassi, volume, uscita audio (linea out), volume massimo, volume minimo, silenziatore, reset audio, sincronizzazione uscita audio, impostazioni altoparlanti), configurazione 1 (launcher Android, stato di accensione, blocco touch, modalità touch, modalità mouse, risparmio pannello, routing RS232, avvio su sorgente, WOL, reset conf.1, ripristino predefinito), configurazione 2 (timeout OSD, posizione OSD H, posizione OSD V, rotazione sistema, OSD informazioni, logo e animazione, impostazioni logo, impostazioni animazione, ID monitor, informazioni monitor, versione HDMI, reset conf. 2), opzioni avanzate (modalità chiosco, barra laterale, immagine senza segnale, supporto motorizzato, controllo IR, luce LED di alimentazione, ventola, timer spegnimento, programma, HDMI con un solo cavo, HDMI con un solo cavo disattivato, failover, lingua, trasparenza OSD, risparmio energetico, reset opzioni avanzate)
<b>Plug&amp;Play</b>	DDC2B

#### 06 MECCANICA

<b>Orientamento</b>	orizzontale, verticale, face-up
<b>Montaggio VESA</b>	400 x 400mm
<b>Mini PC mount</b>	VESA 100 x 100, NUC INTEL

<b>Range temperatura operativa</b>	0°C - 40°C
<b>Range temperatura stoccaggio</b>	- 20°C - 60°C
<b>MTBF</b>	50000 ora (esclusa retroilluminazione)

## 07 ACCESSORI INCLUSI

<b>Cavo</b>	di alimentazione (1.8m), USB (1.8m), HDMI (1.8m), DP (1.8m)
<b>Guida</b>	guida rapida, guida di sicurezza
<b>Copertura cavi</b>	si
<b>controllo remoto</b>	si (batterie incluse)

## 08 ALIMENTAZIONE

<b>Unità di alimentazione</b>	interno
<b>Alimentazione</b>	AC 100 - 240V, 50/60Hz
<b>Consumo energia</b>	139W tipico, 0.5W stand by, 0.3W spento

## 09 SOSTENIBILITA'

<b>Norme</b>	CB, CE, TÜV-Bauart, EAC, RoHS support, ErP, WEEE, REACH, UKCA, cTUVus
<b>REACH SVHC</b>	sopra 0.1%: Piombo

## 10 DIMENSIONI / PESO

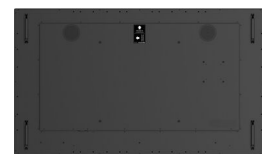
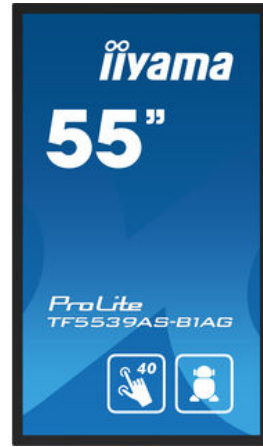
<b>Prodotti dimensioni L x H x P</b>	1274 x 744.8 x 65.2mm
<b>Box dimensioni L x H x P</b>	1428 x 894 x 185mm
<b>Peso (netto)</b>	39.6kg
<b>Peso (lordo)</b>	47.2kg
<b>EAN code</b>	4948570123896

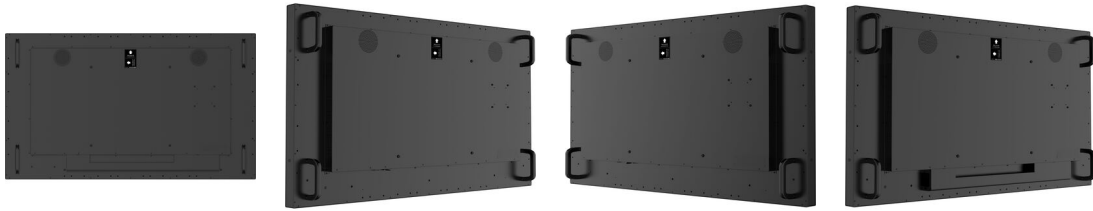
## 11 ACCESSORI COMPATIBILI

**Supporti / Piedi / Staffe** [OMK4-2](#), [MD-WLIFT2031-W1](#), [MD-CAR2031-B1](#)

## 12 INFORMAZIONI CONNESSE

<b>Serie prodotto</b>	<a href="#">ProLite TF5039AS-B1AG</a> , <a href="#">ProLite TF4339AS-B1AG</a> , <a href="#">ProLite TF3239AS-B1AG</a>
<b>Prodotti correlati</b>	<a href="#">MD 052B2000</a> , <a href="#">MD-WM4040</a>





Tutti i marchi e i marchi registrati citati. E & O E. Specifiche soggette a modifiche senza preavviso. Tutti i display LCD è conforme alla norma ISO-9241-307:2008 in connessione con difetti dei pixel. © IIYAMA CORPORATION. ALL RIGHTS RESERVED