

TOUCHSCREENS

55" All-in-One PCAP interaktivní displej inspirovaný technologií a navržený pro kreativní prostory a sdílení



Užívejte si all-in-one interaktivní displej, který kombinuje to nejlepší z PCAP dotykové technologie, nabízející všestrannost a svobodu operačního systému Android, snadno přizpůsobitelného vašim potřebám instalací aplikací přímo do něj. Nabízí výkonný a přesto flexibilní uživatelský zážitek, podporující kreativní komunikaci s výhodami bezpečného a kontrolovatelného dotykového displeje.

Vylepšený design s celoplošným sklem modelu TF5539AS-B1AG se hodí pro integraci do široké škály prostředí, kde je potřebný upravený design a funkčnost, jako jsou huddle místnosti v moderních kancelářských prostorách, maloobchodní obchody a kiosky.

Vestavěný systém [iiSignage² CMS](#) (Content Management System) vám poskytuje úplnou kontrolu nad vaší zprávou a reklamou, vzdáleně a bezpečně. Aplikace [Aplikace EShare](#) umožňuje snadné vytváření nápadů a efektivní spolupráci ve vašem podniku nebo škole. Můžete začít sdílet bezdrátově snadněji než kdy dříve, zatímco funkce FailOver zajišťuje, že váš obsah je vždy aktivně zobrazován prostřednictvím vámi zvolených vstupů.

Pro snadnou integraci může být model TF5539AS-B1AG vybaven volitelnými externími montážními držáky ([OMK4-2](#)).

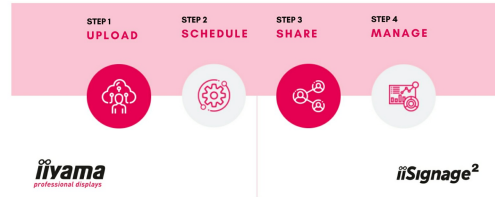


Android OS

Díky operačnímu systému Android můžete snadno přizpůsobit displej svým potřebám instalací aplikací přímo na něj.

4 SIMPLE STEPS

TO REACH YOUR AUDIENCE



iiSignage²

- iiSignage² je naše platforma pro správu obsahu digitálních nápisů, která umožňuje snadno zobrazovat a ovládat obsah a bezpečně spravovat displeje. Systém pro správu obsahu (CMS) vám poskytuje úplnou kontrolu nad zobrazováním zpráv a reklam dálkově a bezpečně.



Signal FailOver

FailOver is a feature which automatically detects input sources. When there is no signal on the default input it will automatically switch to the next available input. FailOver allows customers to prioritize a number of inputs (incl. Browser, Media Player and Custom) and ensures your content is always actively displayed, assuring active content at all times.



Dotkněte se skla

Tato dotyková obrazovka je ideální pro vytváření interaktivních displejů. Vhodné její použití ve vitrínách, výlohách, realitních kancelářích, obchodech nebo v restauracích.

SPECIFICATION

01 CHARAKTERISTIKA OBRAZU

Design	Edge to edge glass, Open Frame
Úhlopříčka monitoru	54.6", 139cm
Panel	IPS LED, AG potažené sklo, s matnou povrchovou úpravou, haze 5%
Nativní rozlišení	3840 x 2160 @60Hz (8.3 megapixel 4K UHD)
Formát obrazu	16:9
Jas	500 cd/m ²
Jas	435 cd/m ² kromě dotekového panelu
Propustnost světla	87%
Kontrast	1200:1
Čas reakce (GTG)	8ms
Úhel sledování	horizontální/vertikální: 178°/178°, na parvo/na lefo: 89°/89°, nahoru/dolů: 89°/89°
Barevná podpora	1.07G (8 Bits+FRC) (72% NTSC)
Horizontalfrequenz	28 - 160kHz
Arbeitsfläche H x B	1209.6 x 680.4mm, 47.6 x 26.8"
Šířka rámečků (strany, nahoře, dole)	30mm, 30mm, 30mm
Velikost bodů	0.315mm
Barva rámečku	černá, matná

02 DOTYK

Touchscreen Technologie	bonded PCAP
Touchpunkte	40
Přesnost dotyku	+/- 2.5mm
Metoda dotyku	stylus, prst, rukavice (latex)
Touch interface	USB
Podporované OS	Všechny monitory iiyama jsou Plug & Play a kompatibilní s Windows a Linuxem. Podrobnosti o podporovaném operačním systému pro dotykové modely naleznete v instrukčním souboru ovladače, který je k dispozici v sekci Stažení.
Through-Glass	6mm
Palm odmítnutí	ano

03 ROZHRANÍ / KONEKTORY / OVLÁDÁNÍ

Digitální vstupní porty	HDMI x2 (2.0, max. 3840x2160 @60Hz) DisplayPort x1 (1.2, max. 3840x2160 @60Hz)
Řídící vstup monitoru	RS-232c x1 (Získat / Nastavit příkaz funkce) RJ45 (LAN) x1 (Control and Internet)
Audio Out	Mini jack x1 Reproduktory 2 x 10W
HDCP	2.2

USB ports x2 (2.0 x2 (Type A))

04 VLASTNOSTI

Integrovaný software	Android 11 OS, iiSignage ² , EShare, FailOver
Hardware	CPU: A73*4+A53*4, GPU: G52 MP8, RAM: 4GB, ROM: 32GB
Extra	rukojeti, dotýkejte se skrz sklo
Kiosk Mode	ano
Max. provozní doba	24/7
Anti image retention	ano
Tloušťka skla	4mm
Tvrдость skla	7H
60950 Ball drop test	ano
Ochrana proti vodě a prachu	IP65 (front)
Rámeček	metal
Zámek kláves OSD	ano
Zámek dálkového ovládání	ano

05 OBECNÉ

Jazyky OSD	EN, DE, FR, ES, IT, RU, CZ, NL, PL, SV, FI, DA, NB
Kontrolní tlačítka	napájení, nabídka, ukončení, nahoru, dolů
Nastavitelné parametry	obrázek (jas, kontrast, ostrost, úroveň pozadí, odstín, barva, redukce šumu, výběr gammy, nízké modré světlo, barevná teplota, barevná kontrola, přeskanování, reset obrazu), obrazovka (režim zoomu, vlastní zoom, reset obrazovky), zvuk (balance, výšky, basy, hlasitost, audio out (line out), max. hlasitost, min. hlasitost, tichý režim, reset zvuku, synchronizace audio out, nastavení reproduktorů), konfigurace 1 (Android spouštěč, stav zapnutí, uzamčení dotyku, režim dotyku, režim myši, úspora panelu, směrování RS232, spuštění zdroje, WOL, reset konf. 1, tovární reset), konfigurace 2 (časový limit OSD, horizontální pozice OSD, vertikální pozice OSD, rotace systému, info OSD, logo a animace, nastavení loga, nastavení animace, identifikace monitoru, informace o monitoru, verze HDMI, reset konf. 2), pokročilé volby (režim kiosku, boční panel, obraz bez signálu, motorizovaný stojan, IR ovládání, LED indikátor napájení, ventilátor, vypnutí časovače, plán, HDMI s jedním kabelem, vypnutí HDMI s jedním kabelem, failover, jazyk, průhlednost OSD, úspora energie, reset pokročilých opcí)
Plug&Play	DDC2B

06 MECHANICKÉ ČÁSTI

Orientace	horizontální, vertikální, face-up
VESA	400 x 400mm
Mini PC mount	VESA 100 x 100, NUC INTEL
Rozsah provozní teploty	0°C - 40°C
Rozsah teploty v klidu	- 20°C - 60°C
MTBF	50000 hours (bez podsvícení)

07 ZAHRNUTÉ PŘÍSLUŠENSTVÍ

Kabely	napájecí (1.8m), USB (1.8m), HDMI (1.8m), DP (1.8m)
Příručky	uživatelský manuál, instrukce bezpečnosti
Kryt kabelů	ano
Dálkové ovládání	ano (včetně baterie)

08 POWER-MANAGEMENT

Napájecí zdroj:	interní
Napájení	AC 100 - 240V, 50/60Hz
Odběr energie:	139W typisch, 0.5W odpočinek, 0.3W vypnutý

09 UDRŽITELNOST

Předpisy	CB, CE, TÜV-Bauart, EAC, RoHS support, ErP, WEEE, REACH, UKCA, cTUVus
REACH SVHC	nad 0.1% olova

10 ROZMĚRY / HMOTNOST

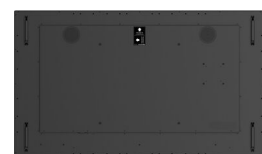
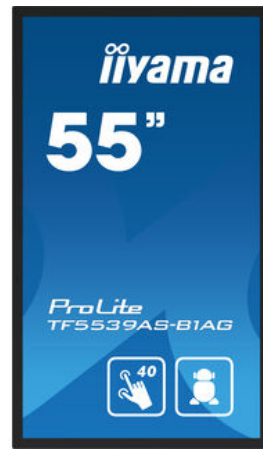
Rozměry výrobku Š x V x D	1274 x 744.8 x 65.2mm
Rozměry balení Š x V x D	1428 x 894 x 185mm
Váha (bez balení)	39.6kg
Váha (s balením)	47.2kg
EAN code	4948570123896

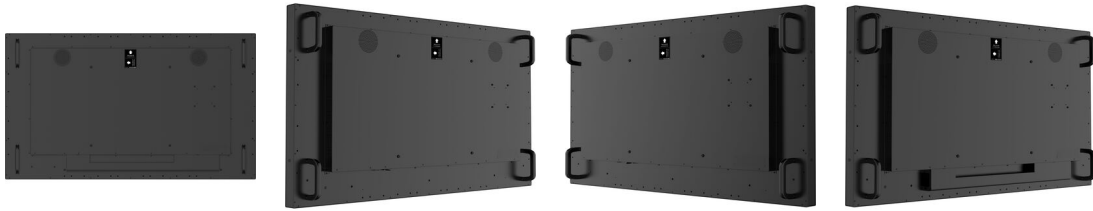
11 KOMPATIBILNÍ PŘÍSLUŠENSTVÍ

Držáky / Stojany / Konzoly [OMK4-2](#), [MD-WLIFT2031-W1](#), [MD-CAR2031-B1](#)

12 SOUVÍSEJÍCÍ INFORMACE

Výrobní řada	ProLite TF5039AS-B1AG , ProLite TF4339AS-B1AG , ProLite TF3239AS-B1AG
Související produkty	MD 052B2000 , MD-WM4040





Všechny ochranné známky jsou registrovány a chráněny. Vyhrazené právo na změny. Veškeré ploché panely LCD splňují normu ISO-9241-307:2008 v oblasti počtu vadných pixelů. © IYAMA CORPORATION. ALL RIGHTS RESERVED