

55" Alles-in-Één PCAP Interactieve display geïnspireerd door technologie en ontworpen voor creatieve ruimtes en het eenvoudig delen van content



Geniet van een alles-in-één interactieve display dat het beste in PCAP-Touchscreentechnologie combineert en de veelzijdigheid en vrijheid van Android OS biedt, én eenvoudig aan te passen aan uw behoeften door er rechtstreeks applicaties op te installeren. De display biedt een krachtige, maar flexibele gebruikerservaring, die creatieve communicatie bevordert met de voordelen van een veilig en bestuurbare Touchscreen. De Touch-Through-Glass-functie garandeert een naadloze en accurate Touch ervaring.

Het verfijnde edge-to-edge glas ontwerp van de TF5539AS-B1AG leent zich voor integratie in een grote verscheidenheid aan omgevingen waar design en functionaliteit nodig zijn, zoals huddle-ruimtes in de moderne kantoorruimte, winkels en kiosken.

De ingebouwde [iiSignage² CMS](#) (Content Management System) geeft u totale controle over uw content en advertenties op afstand en op een veilige manier. Met de [EShare-app](#) brengt u moeiteloze ideeënontwikkeling en efficiënte samenwerking in uw bedrijf of school. U kunt draadloos delen starten, eenvoudiger dan ooit tevoren.

Voor een gemakkelijke integratie kan de TF5539AS-B1AG worden uitgerust met optionele externe montagebeugels ([OMK4-2](#)).



Android OS

Dankzij Android OS kunt u het scherm eenvoudig aanpassen aan uw behoeften door er rechtstreeks applicaties op te installeren.



Signal FailOver

FailOver is een functie die automatisch invoerbronnen detecteert. Als er geen signaal is op de primaire ingang, dan wordt er automatisch overgeschakeld naar de volgende beschikbare ingang. FailOver stelt gebruikers in staat om prioriteit te geven aan een aantal ingangen (inclusief browser, mediaspeler en aangepast) en zorgt ervoor dat uw content altijd actief wordt weergegeven, zodat u te allen tijde verzekerd bent van actieve content op uw displays.

4 SIMPLE STEPS

TO REACH YOUR AUDIENCE



iiSignage²

iiSignage² is ons content management platform voor digital signage om eenvoudig uw content te tonen en te beheren en om uw displays op een veilige manier te beheren. De Content Management System (CMS) geeft u op afstand veilig volledige controle over uw berichten en advertenties.



Touch Through-Glass

Dit touchscherm kan ook worden bediend wanneer voorzet glas (max. 6mm) voor het scherm wordt geplaatst waardoor het scherm verandert in een interactief glazen oppervlak. Een ideale oplossing voor bijvoorbeeld wayfinding in beurzen of musea, retail of restaurants. Het is uitermate geschikt om foto's, video's, pdf-bestanden, plattegronden, flyers, websites en overige informatiebronnen op weer te geven en te zoeken.

SPECIFICATIE

01 PANEEL EIGENSCHAPPEN

Design	Edge to edge glass, Open Frame
Beelddiagonaal	54.6", 139cm
Paneel	IPS LED, Anti Glare Glass, matte finish
Resolutie	3840 x 2160 @60Hz (8.3 megapixel 4K UHD)
Beeldverhouding	16:9
Paneel helderheid	500 cd/m ²
Helderheid	435 cd/m ² met touch panel
Licht overdracht	87%
Statisch contrast	1200:1
Reactietijd (GTG)	8ms
Inkijkhoek	horizontaal/verticaal: 178°/178°, rechts/links: 89°/89°, naar boven/onderen: 89°/89°
Kleurondersteuning	1.07G (8 Bits+FRC) (72% NTSC)
Horizontale frequentie	28 - 160kHz
Zichtbaar formaat	1209.6 x 680.4mm, 47.6 x 26.8"
Bezel breedte (zijkanen, bovenkant, onderkant)	30mm, 30mm, 30mm
Pixel pitch	0.315mm
Kleur behuizing en afwerking	zwart, mat

02 TOUCH

Touchscreen technologie	bonded PCAP
Touch punten	40
Touch nauwkeurigheid	+/- 2.5mm
Touch methode	stylus, vinger, handschoen (latex)
Touch interface	USB
Ondersteunende operating systemen	Alle iiyama monitoren zijn Plug & Play en compatibel met Windows en Linux. Voor details over het ondersteunende besturingssysteem voor onze touch-modellen, verwijzen wij u naar het driver instructiebestand in de download sectie.
Through-Glass	6mm
Palm afwijzing	ja

03 SIGNAALINGANGEN & CONNECTIVITEIT

Digitale video ingang	HDMI x2 (2.0, max. 3840x2160 @60Hz) DisplayPort x1 (1.2, max. 3840x2160 @60Hz)
Besturing IN	RS-232c x1 (Get/Set Command functie) RJ45 (LAN) x1 (Control and Internet)

Audio uitgang	Mini jack x1 Luidspreker 2 x 10W
HDCP	2.2
USB poorten	x2 (2.0 x2 (Type A))

04 KENMERKEN

Geïntegreerde software	Android 11 OS, iiSignage ² , EShare, FailOver
Hardware	CPU: A73*4+A53*4, GPU: G52 MP8, RAM: 4GB, ROM: 32GB
Extra	handgrepen, Touch Through-Glass
Kiosk modus	ja
Max. continue bedrijfsduur	24/7
Anti-beeldretentie	ja
Glasdikte	4mm
Glas hardheidsgraad	3H
60950 Ball drop test	ja
Water- en stof bestendig	IP65 (front)
Behuizing (bezel)	metal
OSD vergrendelen	ja
Afstandsbediening vergrendelen	ja

05 ALGEMEEN

OSD-talen	EN, DE, FR, ES, IT, RU, CZ, NL, PL, SV, FI, DA, NB
Bedieningsknoppen	Aan/ Uit knop
Gebruikersinstellingen	image (luminosité, contraste, netteté, niveau de rétroéclairage, teinte, couleur, réduction de bruit, sélection gamma, lumière bleue faible, température de couleur, contrôle des couleurs, overscan, réinitialisation image), écran (mode zoom, zoom personnalisé, réinitialisation écran), audio (balance, aigus, basses, volume, sortie audio (ligne out), volume max., volume min., sourdine, réinitialisation audio, synchronisation sortie audio, paramètres haut-parleurs), configuration 1 (launcher Android, état de mise en marche, verrouillage tactile, mode tactile, mode souris, économie panneau, routage RS232, démarrage sur source, WOL, réinitialisation conf. 1, réinitialisation usine), configuration 2 (délai OSD, position H OSD, position V OSD, rotation système, OSD d'information, logo et animation, réglage logo, réglage animation, ID du moniteur, info moniteur, version HDMI, réinitialisation conf. 2), options avancées (mode kiosk, barre latérale, image sans signal, support motorisé, commande IR, témoin LED d'alimentation, ventilateur, minuterie d'arrêt, planification, HDMI avec un câble, HDMI avec un câble désactivé, failover, langue, transparence OSD, économie d'énergie, réinitialisation options avancées)
Plug&Play	DDC2B

06 MECHANISME

Beeld-oriëntatie	landscape, portrait, face-up
VESA montage	400 x 400mm
Mini PC mount	VESA 100 x 100, NUC INTEL

Bedrijfstemperatuur	0°C - 40°C
Opslagruimte temperatuur	- 20°C - 60°C
MTBF	50000 uren (exclusief backlight)

07 INBEGREPEN ACCESSOIRES

Kabels	Stroom (1.8m), USB (1.8m), HDMI (1.8m), DP (1.8m)
Handleiding	Quick guide handleiding, veiligheidsinstructies
Kabelafdekklep	ja
Afstandsbediening	ja (inclusief batterijen)

08 POWER-MANAGEMENT

Voeding	intern
Stroomvoorziening	AC 100 - 240V, 50/60Hz
Energieverbruik	139W typisch, 0.5W stand by, 0.3W uit modus

09 DUURZAAMHEID

Richtlijnen	CB, CE, TÜV-Bauart, EAC, RoHS support, ErP, WEEE, REACH, UKCA, cTUVus
REACH SVHC	meer dan 0.1%: Lood

10 AFMETINGEN / GEWICHT

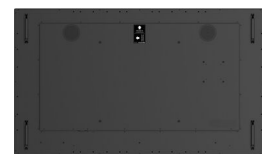
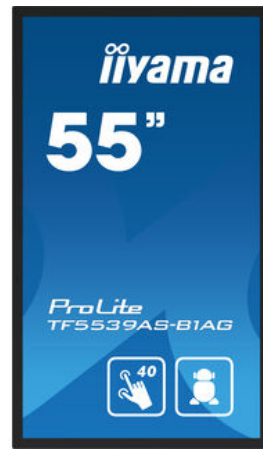
Product afmetingen B x H x D	1274 x 744.8 x 65.2mm
Doos afmetingen B x H x D	1428 x 894 x 185mm
Gewicht (zonder doos)	39.6kg
Gewicht (inclusief doos)	47.2kg
EAN code	4948570123896

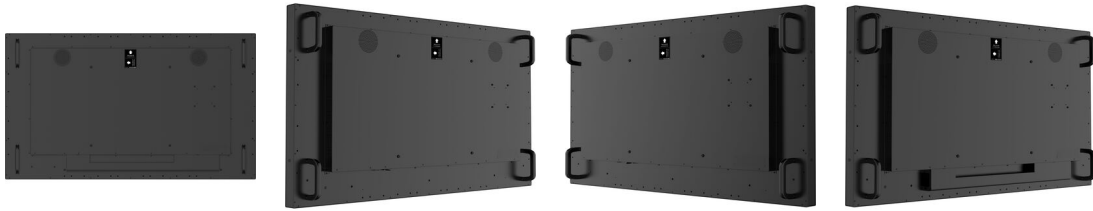
11 BIJPASSENDE ACCESSOIRES

Bevestigingen / Standdaards / Beugels [OMK4-2](#), [MD-WLIFT2031-W1](#), [MD-CAR2031-B1](#)

12 ADDITIONELE INFORMATIE

Product series	ProLite TF5039AS-B1AG , ProLite TF4339AS-B1AG , ProLite TF3239AS-B1AG
Gerelateerde producten	MD 052B2000 , MD-WM4040





Alle handelsmerken zijn geregistreerd. Gegevens onder voorbehoud van zetfouten. Specificaties kunnen vooraf en zonder opgaaf van reden gewijzigd worden. Alle LCD-panelen vallen onder ISO-9241-307:2008 inzake pixelfouten. © IYAMA CORPORATION. **ALL RIGHTS RESERVED**