

50-calowy Interaktywny monitor PCAP All-in-One, zaprojektowany z myślą o kreatywnych przestrzeniach i pracy zespołowej

Ciesz się interaktywnym wyświetlaczem All-in-One, który łączy najlepsze cechy technologii ekranu dotykowego PCAP i wszechstronność oraz swobodę systemu Android. Możesz go łatwo dostosować do swoich potrzeb, instalując bezpośrednio na nim wybrane aplikacje.



Stylowy, bezramkowy szklany design modelu TF5039AS-B1AG sprawia, że idealnie nadaje się do integracji w różnych środowiskach, gdzie potrzebne są elegancki wygląd i funkcjonalność, takich jak przestrzenie spotkań w nowoczesnych biurach, sklepy detaliczne i kioski.

Wbudowany system zarządzania treścią **iiSignage² CMS** (Content Management System) zapewnia pełną kontrolę nad komunikatami i reklamami, całkowicie zdalnie i bezpiecznie. Aplikacja **Aplikacja EShare** umożliwia łatwe tworzenie pomysłów i efektywną współpracę w biznesie lub edukacji. Bezprzewodowe udostępnianie treści jest łatwiejsze niż kiedykolwiek wcześniej. Funkcja FailOver zapewnia, że zawartość jest zawsze aktywnie wyświetlana za pośrednictwem wybranych wejść.

W celu ułatwienia integracji, TF5039AS-B1AG można wyposażyć w opcjonalne zewnętrzne wsporniki montażowe (**OMK4-2**).



Android OS

Dzięki systemowi Android możesz łatwo dostosować wyświetlacz do swoich potrzeb, instalując aplikacje bezpośrednio na niego.

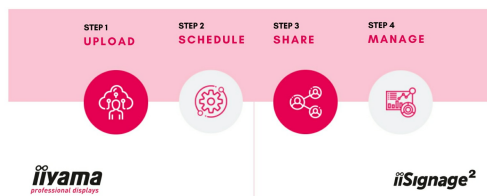


Signal FailOver

FailOver to funkcja, która automatycznie wykrywa źródła wejściowe. Gdy nie ma sygnału na domyślnym wejściu, automatycznie przełączy się na następne dostępne wejście. FailOver pozwala klientom nadać priorytet wielu wejściom (w tym przeglądarkom, odtwarzaczom multimedialnym i niestandardowym) i zapewnia, że treści są zawsze aktywnie wyświetlane.

4 SIMPLE STEPS

TO REACH YOUR AUDIENCE



iiSignage²

iiSignage² to nasza platforma do zarządzania treściami digital signage, która umożliwia ich łatwą prezentację oraz bezpieczne zarządzanie wyświetlaczami. System do zarządzania treścią (CMS) daje Ci całkowitą kontrolę nad reklamą i wyświetlanym przekazem, w sposób całkowicie zdalny i bezpieczny.



Dotyk przez szkło

Ekran można zamontować pod szklaną szybą, a funkcja dotyku będzie nadal bezproblemowo działać. To idealne rozwiązanie w miejscach, gdzie istnieje duże ryzyko zalanie ekranu np. w restauracjach.

SPECYFIKACJA

01 OBRAZ

Wygląd	Edge to edge glass, Open Frame
Przekątna	49.5", 125.7cm
Panel	VA, powłoka szklana AG, matowe wykończenie
Rozdzielczość fizyczna	3840 x 2160 @60Hz (8.3 megapixel 4K UHD)
Format obrazu	16:9
Jasność	500 cd/m ²
Jasność	435 cd/m ² z panelem dotykowym
Przepuszczalność światła	87%
Kontrast statyczny	5000:1
Czas reakcji (GTG)	9.5ms
Kąty widzenia	poziomo/pionowo: 178°/178°, prawo/lewo: 89°/89°, góra/dół: 89°/89°
Kolory	1.07G (8 Bits+FRC) (72% NTSC)
Synchronizacja pozioma	28 - 160kHz
Powierzchnia robocza szer. x wys.	1095.8 x 616.4mm, 43.2 x 24.3"
Szerokość ramki (boki, góra, dół)	24mm, 24mm, 24mm
Plamka	0.285mm
Obudowa	czarna, matowa

02 DOTYK

Technologia dotykowa	bonded PCAP
Punkty dotykowe	40
Dokładność dotyku	+/- 2.5mm
Dotyk wykonywany	stylusem, palcem, w rękawiczce (lateks)
Interfejs dotykowy	USB
Obsługiwane systemy operacyjne	Wszystkie monitory iiyama są Plug & Play i kompatybilne z systemami Windows i Linux. Szczegóły odnośnie wsparcia systemów operacyjnych przez monitory dotykowe znajdują się w pliku dostępnym w sekcji Do pobrania.
Through-Glass	6mm
Funkcja "palm rejection"	tak

03 INTERFEJSY / ZŁĄCZA / STEROWANIE

Cyfrowe wejścia sygnału	HDMI x2 (2.0, max. 3840x2160 @60Hz) DisplayPort x1 (1.2, max. 3840x2160 @60Hz)
Sterowanie	RS-232c x1 (Get/Set Command) RJ45 (LAN) x1 (Control and Internet)

Wyjścia audio	Mini jack x1 Wbudowane głośniki 2 x 10W
HDCP	2.2
Port USB	x2 (2.0 x2 (Type A))

04 WŁAŚCIWOŚCI

Zintegrowane oprogramowanie	Android 11 OS, iiSignage ² , EShare, FailOver
Hardware	CPU: A73*4+A53*4, GPU: G52 MP8, RAM: 4GB, ROM: 32GB
Ekstra	uchwyty, dotyk przez szkło
Tryb kiosk	tak
Maksymalny czas pracy bez przerwy	24/7
Zapobieganie wypaleniu obrazu	tak
Grubość szkła	3mm
Twardość szkła	3H
60950 test spadającej piłki	tak
Odporność na kurz i wodę	IP65 (front)
Obudowa	metal
Blokada przycisków OSD	tak
Blokada pilota	tak

05 OGÓLNE

Języki menu OSD	EN, DE, FR, ES, IT, RU, CZ, NL, PL, SV, FI, DA, NB
Parametry regulowane	obraz (jasność, kontrast, ostrość, poziom podświetlenia, odcień, kolor, redukcja szumów, wybór gammy, niskie światło niebieskie, temperatura kolorów, kontrola kolorów, przesunięcie obrazu, reset obrazu), ekran (tryb zoom, niestandardowy zoom, reset ekranu), audio (balans, sopran, bas, głośność, wyjście audio (linia out), maks. głośność, min. głośność, wyciszenie, reset audio, synchronizacja wyjścia audio, ustawienia głośników), konfiguracja 1 (uruchamianie Androida, stan przełącznika, blokada dotyku, tryb dotykowy, tryb myszy, oszczędzanie panelu, routowanie RS232, uruchamianie na źródle, WOL, reset konf. 1, reset fabryczny), konfiguracja 2 (czas wygaszenia OSD, położenie OSD H, położenie OSD V, obrót systemu, OSD informacyjny, logo i animacja, ustawienia logo, ustawienia animacji, identyfikator monitora, informacje o monitorze, wersja HDMI, reset konf. 2), zaawansowane opcje (tryb kiosku, pasek boczny, obraz braku sygnału, stojak z napędem elektrycznym, sterowanie IR, dioda LED zasilania, wentylator, timer wyłączenia, harmonogram, HDMI z jednym kablem, HDMI z jednym kablem wyłączone, failover, język, przezroczystość OSD, oszczędzanie energii, reset zaawansowanych opcji).
Plug&Play	DDC2B

06 MECHANICZNE

Orientacja pozioma, pionowa, face-up

Standard VESA	400 x 400mm
Mocowanie mini PC	VESA 100 x 100, NUC INTEL
Warunki pracy - temperatura	0°C - 40°C
Warunki składowania - temperatura	- 20°C - 60°C
MTBF	50000 godzin (wyłączając podświetlenie)

07 AKCESORIA W ZESTAWIE

Kable	zasilający (1.8m), USB (1.8m), HDMI (1.8m), DP (1.8m)
Instrukcje	skrótowa instrukcja obsługi, instrukcja bezpieczeństwa
Ośłona na kable	tak
Pilot	tak (baterie w zestawie)

08 ZARZĄDZANIE ENERGIĄ

Zasilacz	wewnętrzny
Zasilanie	AC 100 - 240V, 50/60Hz
Zużycie energii	137W typowo, 0.5W stand by, 0.3W off mode

09 ZRÓWNOWAŻONY ROZWÓJ

Certyfikaty	CB, CE, TÜV-Bauart, EAC, RoHS support, ErP, WEEE, REACH, UKCA, cTUVus
Klasa efektywności energetycznej (Regulation (EU) 2017/1369)	F
REACH SVHC	powyżej 0.1% ołowiu

10 WYMIARY / WAGA

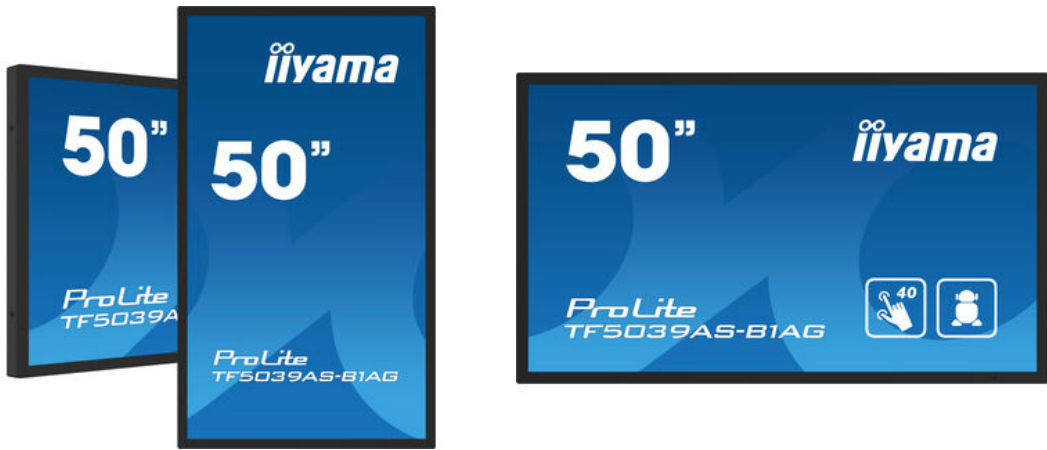
Wymiary produktu szer. x wys. x gł.	1149.4 x 670 x 64mm
Wymiary pudła szer. x wys. x gł.	1297 x 798 x 174mm
Waga (bez pudła)	28.6kg
Waga (z pudłem)	35.9kg
Kod EAN	4948570123889

11 KOMPATYBILNE AKCESORIA

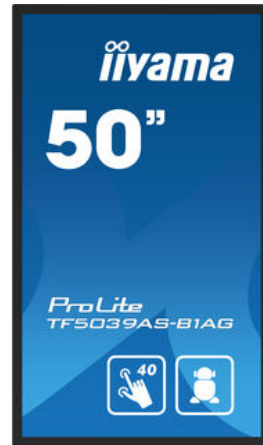
Ramiona / Stojaki / Uchwyty [OMK4-2](#), [MD-WLIFT2031-W1](#), [MD-CAR2031-B1](#)

12 POWIĄZANE INFORMACJE

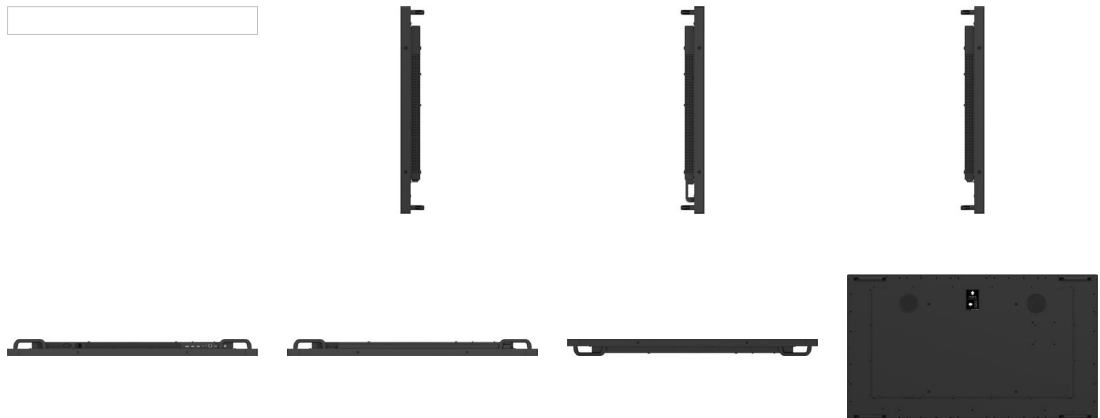
Produkty z serii [ProLite TF4339MSC-B1AG](#), [ProLite TF6539AS-B1AG](#), [ProLite TF3239AS-B1AG](#), [ProLite TF5539AS-B1AG](#)

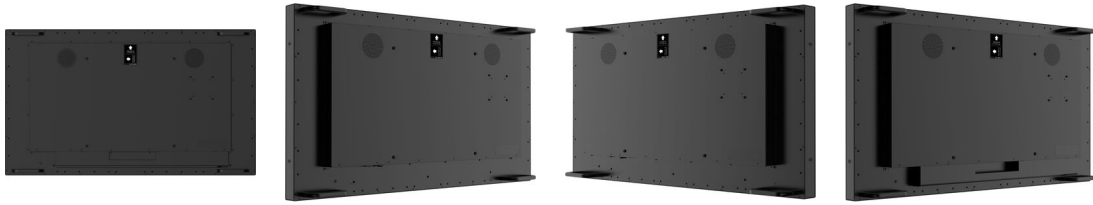


TF5039AS-B1AG(12).jpg



TF5039AS-B1AG(30).jpg





Wszystkie znaki towarowe zastrzeżone. Pomyłki i wprowadzanie zmian zastrzeżone. Specyfikacje produktów mogą ulec zmianie bez wcześniejszego zawiadomienia. Wszystkie monitory LCD iiyama są zgodne z normą ISO-9241-307:2008 określającą liczbę i rodzaj defektów matrycy. © IYAMA CORPORATION. ALL RIGHTS RESERVED