

Pantalla interactiva PCAP 50" All-in-One inspirada en la tecnología y diseñada para espacios creativos y para compartir



Disfrute de una pantalla interactiva All-in-One que combina lo mejor de la tecnología de pantalla táctil PCAP, ofreciendo la versatilidad y libertad del sistema operativo Android, fácilmente personalizable según sus necesidades instalando aplicaciones directamente en ella. Ofrece una experiencia de usuario potente pero flexible, fomentando la comunicación creativa con las ventajas de una pantalla táctil segura y controlable.

El refinado diseño de cristal de borde a borde de la [TF4339AS-B1AG](#) se presta a la integración en una gran variedad de entornos en los que se necesita un diseño pulido y funcionalidad, como espacios Huddle en las oficinas modernas, tiendas minoristas y quioscos.

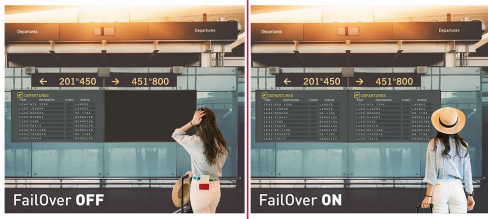
El [iiSignage² CMS](#) (Sistema de Gestión de Contenidos) integrado le ofrece un control total de sus mensajes y publicidad, de forma remota y segura. La [EShare App](#) le permite llevar la ideación sin esfuerzo y la colaboración eficiente en su empresa o escuela. Puede empezar a compartir de forma inalámbrica más fácilmente que nunca, mientras que la función FailOver garantiza que su contenido se muestre siempre de forma activa a través de las entradas que elija.

Para facilitar la integración, el [TF4339AS-B1AG](#) puede equiparse con soportes de montaje externos opcionales ([OMK4-2](#)).



Android OS

Gracias al sistema operativo Android, puede personalizar fácilmente la pantalla según sus necesidades instalando aplicaciones directamente en ella.

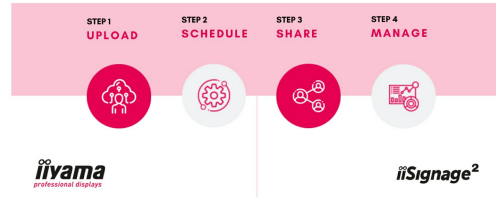


Signal FailOver

FailOver is a feature which automatically detects input sources. When there is no signal on the default input it will automatically switch to the next available input. FailOver allows customers to prioritize a number of inputs (incl. Browser, Media Player and Custom) and ensures your content is always actively displayed, assuring active content at all times.

4 SIMPLE STEPS

TO REACH YOUR AUDIENCE



iiSignage²

iiSignage² es nuestra plataforma de gestión de contenidos de señalización digital para mostrar y controlar fácilmente sus contenidos y gestionar sus pantallas de manera segura. El Sistema de gestión de contenidos (CMS) le ofrece un control total de su mensajería y publicidad de forma remota y segura.



Tocar a través de vidrio

Esta pantalla táctil funciona a través del vidrio y puede convertir las superficies de vidrio en una pantalla táctil interactiva. Úselo en escaparates, agencias inmobiliarias, para puntos de venta en tiendas o restaurantes.

01 CARACTERÍSTICAS DE LA PANTALLA

| | |
|---|---|
| Diseño | Cristal de borde a borde, Open Frame |
| Diagonal | 49.5", 125.7cm |
| Pantalla | VA, vidrio con película AG, acabado mate |
| Resolución nativa | 3840 x 2160 @60Hz (8.3 megapixel 4K UHD) |
| Resolucion nativa | 60Hz |
| Relación de aspecto | 16:9 |
| Brillo | 500 cd/m ² |
| Brillo | 435 cd/m ² con touch pantalla |
| Transmisión de luz | 87% |
| Contraste estático | 5000:1 |
| Tiempo de respuesta (GTG) | 9.5ms |
| Área de visualización | horizontal/vertical: 178°/178°, derecho/izquierdo: 89°/89°, arriba/abajo: 89°/89° |
| Soporte de Color | 1.07G (8 Bits+FRC) (72% NTSC) |
| Sincronización horizontal | 28 - 160kHz |
| Área de visualización h x v | 1095.8 x 616.4mm, 43.2 x 24.3" |
| diseño de bisel (lados, parte superior, parte inferior) | 24mm, 24mm, 24mm |
| Pixel pitch | 0.285mm |
| Bisel color y acabado | negro, mate |

02 TÁCTILIDAD

| | |
|---------------------------------|---|
| Tecnología Touchscreen | bonded PCAP |
| Puntos de contacto | 40 |
| Precisión táctil | +/- 2.5mm |
| Método táctil | pluma, dedo, guante (latex) |
| Touch interface | USB |
| Sistemas operativos compatibles | All iiyama monitors are Plug & Play and compatible with Windows and Linux. For details regarding the supported OS for the touch models, please refer to the driver instruction file available in the downloads section. |
| Contacto a traves de cristal | 6mm |
| Rechazo de palma | sí |

03 INTERFACES / CONECTORES / CONTROLADORES

| | |
|-----------------------------|---|
| Conector de entrada digital | HDMI x2 (2.0, max. 3840x2160 @60Hz) DisplayPort x1 (1.2, max. 3840x2160 @60Hz) |
|-----------------------------|---|

| | |
|---------------------------------------|---|
| Entrada de control del monitor | RS-232c x1 (Get/Set Configurar) RJ45 (LAN) x1 (Control and Internet) |
| Salida de audio | Mini jack x1 Altavoces 2 x 10W |
| HDCP | 2.2 |
| Puertos USB | x2 (2.0 x2 (Type A)) |

04 CARACTERISTICAS

| | |
|---|--|
| Software integrado | Android 11 OS, iiSignage ² , EShare, FailOver |
| Hardware | CPU: A73*4+A53*4, GPU: G52 MP8, RAM: 4GB, ROM: 32GB |
| Extra | abrazaderas, tocar a través de vidrio |
| Modo kiosko | si |
| Opratividad | 24/7 |
| Retención antiimagen | si |
| Espesor del vidrio | 3mm |
| Dureza del vidrio | 3H |
| prueba de caída de bola | si |
| Protección contra el agua y el polvo | IP65 (front) |
| Carcasa (bisel) | metal |
| Bloqueo de teclas OSD | si |
| Bloqueo de mando a distancia | si |

05 GENERAL

| | |
|---------------------------------|--|
| OSD idioma | EN, DE, FR, ES, IT, RU, CZ, NL, PL, SV, FI, DA, NB |
| Los controles de usuario | imagen (brillo, contraste, nitidez, nivel de fondo, matiz, color, reducción de ruido, selección de gamma, luz azul baja, temperatura de color, control de color, overscan, restablecer imagen), pantalla (modo de zoom, zoom personalizado, restablecer pantalla), audio (balance, agudos, graves, volumen, salida de audio (línea out), volumen máximo, volumen mínimo, silencio, restablecer audio, sincronización de salida de audio, configuración de altavoces), configuración 1 (lanzador de Android, estado de encendido, bloqueo táctil, modo táctil, modo ratón, ahorro de panel, enrutamiento RS232, arranque en fuente, WOL, restablecer conf.1, restablecimiento de fábrica), configuración 2 (timeout OSD, posición OSD H, posición OSD V, rotación del sistema, OSD de información, logo y animación, ajustes de logo, ajustes de animación, ID del monitor, información del monitor, versión HDMI, reset conf. 2), opciones avanzadas (modo quiosco, barra lateral, imagen sin señal, soporte motorizado, control IR, luz LED de alimentación, ventilador, temporizador de apagado, programación, HDMI con un solo cable, HDMI con un solo cable desactivado, failover, idioma, transparencia OSD, ahorro de energía, restablecimiento de opciones avanzadas) |
| Plug&Play | DDC2B |

06 ASPECTOS MECÁNICOS

| | |
|----------------------|-----------------------------------|
| Orientación | Horizontal, vertical, boca arriba |
| Montaje VESA | 400 x 400mm |
| Mini PC mount | VESA 100 x 100, NUC INTEL |

| | |
|---|---|
| Rango de temperatura de funcionamiento | 0°C - 40°C |
| Rango de temperatura de almacenamiento | - 20°C - 60°C |
| MTBF | 50000 horas (no incluye retroiluminación) |

07 ACCESSORIES INCLUDED

| | |
|--------------------------|--|
| Cable | de alimentación (1.8m), USB (1.8m), HDMI (1.8m), DP (1.8m) |
| Guía | guía de inicio rápido, guía de seguridad |
| Tapa de cables | si |
| Mando a distancia | sí (pilas incluidas) |

08 GESTIÓN DE ENERGÍA

| | |
|---|--|
| Unidad de fuente de alimentación | interno |
| Fuente de alimentación | AC 100 - 240V, 50/60Hz |
| Gestión de energía | 137W typical, Modo en espera 0.5W, Modo apagado 0.3W |

09 SOSTENIBILIDAD

| | |
|---|---|
| Certificados | CB, CE, TÜV-Bauart, EAC, RoHS support, ErP, WEEE, REACH, UKCA, cTUVus |
| Clase de eficiencia energética (Regulation (EU) 2017/1369) | F |
| REACH SVHC | por encima de 0.1% de plomo |

10 DIMENSIONES / PESO

| | |
|--|---------------------|
| Producto dimensiones W x H x D | 1149.4 x 670 x 64mm |
| Dimensiones de la caja (ancho x alto x fondo) | 1297 x 798 x 174mm |
| Peso (sin caja) | 28.6kg |
| Peso (con caja) | 35.9kg |
| Código EAN | 4948570123889 |

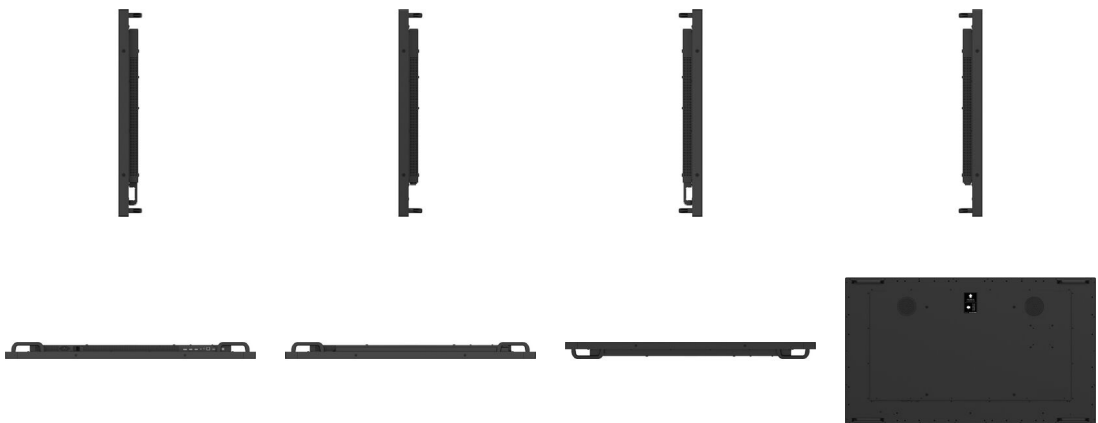
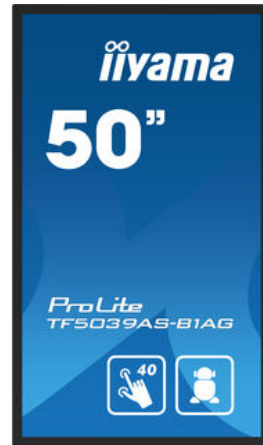
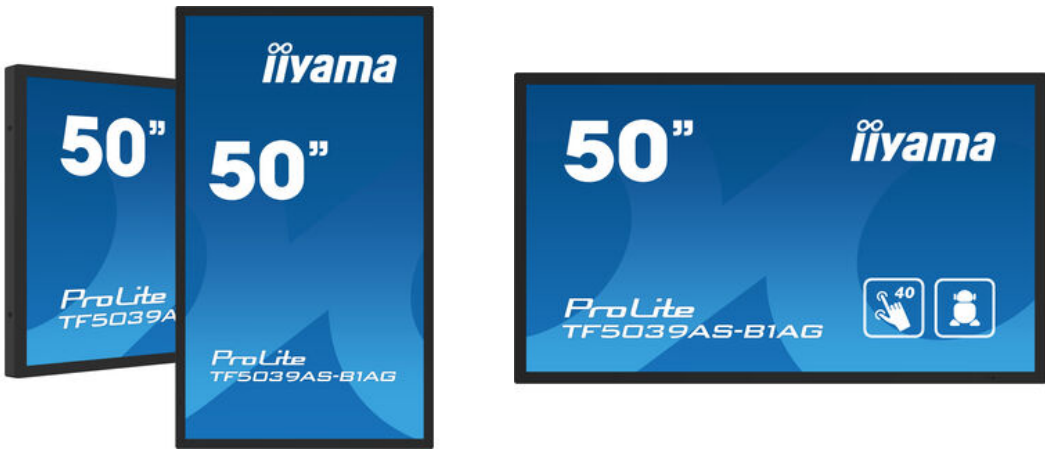
11 ACCESORIOS COMPATIBLES

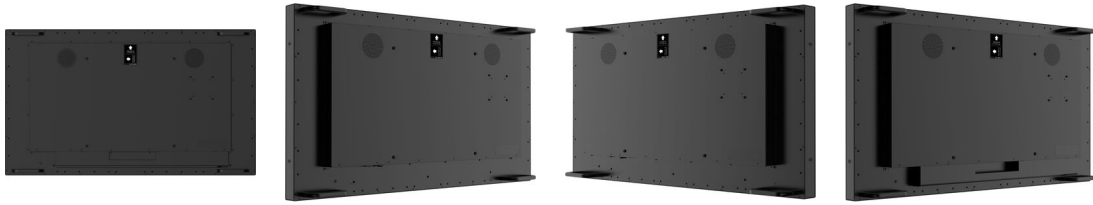
Soportes / Bases / Sujeciones [OMK4-2](#), [MD-WLIFT2031-W1](#), [MD-CAR2031-B1](#)

12 INFORMACIÓN RELACIONADA

Serie de productos [ProLite TF4339MSC-B1AG](#), [ProLite TF6539AS-B1AG](#), [ProLite TF3239AS-B1AG](#),
[ProLite TF5539AS-B1AG](#)

Productos relacionados [MD 052B2000](#), [MD-WM4040](#)





All trademarks and registered trademarks acknowledged. E & O E. Specification subject to change without notice. All LCD's comply with ISO-9241-307:2008 in connection with pixel defects. © **IYAMA CORPORATION. ALL RIGHTS RESERVED**