

Ein 86" (217.4 cm) interaktives Google EDLA-zertifiziertes Display für eine hervorragende Zusammenarbeit in Bildungs- und Unternehmensbereichen



Das TE8614MIS-B2AG ist ein interaktives 4K-UHD-Display mit [Google EDLA-Zertifizierung](#), welches neue Standards setzt. Es wurde mit Präzision gefertigt und verfügt über einen Zero Airgap LCD-Bildschirm, der über einen sehr guten Betrachtungswinkel verfügt, sowie über eine präzise PureTouch-IR+ Technologie mit Handballenerkennung. Angetrieben von iiWare 12E und ausgestattet mit WLAN-Konnektivität, integriert er sich mühelos in Ihre IT-Infrastruktur, alles unterstützt von der iiyama (DMS) Device Management Plattform.

Hervorragende kabellose Sharing-Funktionen mit den intuitiven [iiyama Share](#)- und [EShare](#)-Apps, die ein nahtloses Brainstorming und eine effektive Zusammenarbeit in Ihrem Unternehmen oder Ihrer Bildungseinrichtung ermöglichen.

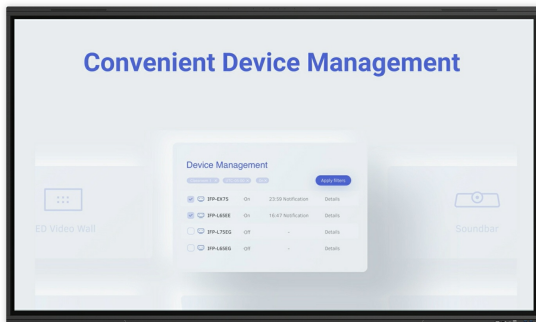
Mit seiner 4K-Oberfläche und [anpassbaren Benutzerprofilen](#) bietet der TE8614MIS-B2AG einen einfachen Zugriff auf Apps und Cloud-Laufwerke. Das Gerät ist für den Einsatz in dynamischen, hybriden Umgebungen ausgelegt und wird zu einer maßgeschneiderten Lösung für unterschiedliche Benutzeranforderungen, die die Zusammenarbeit, Kommunikation und Ergebnisse deutlich verbessert.

Dieses Display wird so zu einem unverzichtbaren Eckpfeiler, der den Fortschritt und die Konnektivität Ihres Unternehmens oder Ihrer Bildungseinrichtung fördert.



PURETOUCH-IR+

PureTouch-IR+ von iiyama bietet eine Berührungsgenauigkeit von 1 mm und ermöglicht eine äußerst angenehme und schnelle Touch-Funktionalität bei jeder Annotation.



iiyama DMS

iiyama DMS bietet Unternehmen eine schnelle, einheitliche und effiziente Echtzeit-Verwaltungslösung für Endgeräte, die die Digitalisierung von Bildungs- und Büroumgebungen noch einfacher und bequemer macht. iiyama DMS verpflichtet sich zur Einhaltung der GDPR.



Mehr-Fenster-Modus

Sie können Ihre Inhalte einfach lesen und kontrollieren, wenn Sie vor Ihrem Publikum stehen. Sie können Informationen einfach per Drag & Drop zwischen den Anwendungen verschieben. Die Fenster sind flexibel und benutzerfreundlich und wurden speziell für Präsentationen auf großen Bildschirmen und für den Unterricht entwickelt.

SPEZIFIKATION

01 DISPLAY EIGENSCHAFTEN

Design	Thin bezel
Bilddiagonale	85.6", 217.4cm
Panel-Technologie	VA, Haze 25%
Touch Glass	Anti-Gloss-Behandlung, Anti-Glare-Glas, Mattierte Oberfläche, Ultraglatte Schrift, Null-Luftspalt
Physikalische Auflösung	3840 x 2160 (8.3 megapixel 4K UHD)
Bildformat	16:9
Helligkeit	450 cd/m ² (max.)
Lichtdurchlässigkeit	92%
Kontrastverhältnis	4000:1
Dynamic contrast	5000:1
Reaktionszeit (GTG)	6.5ms
Blickwinkel	horizontal/vertikal: 178°/178°, rechts/links: 89°/89°, nach oben/unten: 89°/89°
Farbunterstützung	1.07B 10bit (8bit + Hi-FRC) (NTSC 72%)
Horizontalfrequenz	30 - 135kHz
Arbeitsfläche H x B	1895 x 1066mm, 74.6 x 42"
Rahmenbreite (Seiten, oben, unten)	16.5mm, 16.5mm, 41mm
Pixelabstand	0.494mm
Gehäusefarbe/art	schwarz, matt

02 TOUCH

Touchscreen Technologie	PureTouch-IR ⁺
Touchpunkte	50, 10pt writing (HID, nur wenn das Betriebssystem das unterstützt, 40pt Touch mit Android)
Touch-Genauigkeit	+/- 1mm
Touch-Methode	Stift, Finger, Handschuh (Passiver Stift, undurchsichtige Objekte)
Touch-Oberfläche	USB
Unterstützte Betriebssysteme	Alle iiyama Monitore sind Plug & Play kompatibel mit Windows und Linux. Details zum unterstützten Betriebssystem für die Touch-Modelle finden Sie im Produkthandbuch im Downloadbereich.
Handballenerkennung	ja

03 SCHNITTSTELLEN & ANSCHLÜSSE

Digital Video Eingang	HDMI x4 (2.0, max. 3840x2160 @60Hz, YUV420/ YUV444/ RGB444) DisplayPort x1 (2.1, max. 3840x2160 @30Hz) USB-C x2 (3.2 (Gen 1, 5Gbit), 3840x2160 @60Hz (RGB444), DP 1.2 Alt-Modus, Touch, 1x vorne: 100W PD , 1x hinten: 15W PD)
Audio Eingang	Mini Jack x1

Monitorsteuerung	RS-232c x1 (DSUB 9pin)
Eingang	RJ45 (LAN) x1 (LAN Control) IR x1
Digital Video Ausgang	HDMI x1 (2.0, max. 3840x2160 @60Hz, MSD (Multi-Screen Display)) USB-C x1 (3.2 (Gen 1, 5Gbit), 3840x2160 @60Hz, DP 1.2 Alt mode, Touch, 5W PD, MSD (Multi-Screen Display))
Audio Ausgang	S/PDIF (Optical) x1 Mini Jack x1 Lautsprecher 2 x 18W (Facing up), 2x 8W (Frontal)
HDCP	HDMI: 2.3 + 1.4, DP: 2.3 + 1.3, USB-C: 2.3 + 1.3
USB Ports	x6 (Medienwiedergabe / Peripheriegeräte / Speicher - Vorderseite: 2x v.3.2 (Gen 1, 5Gbit), 1x USB-C v.3.2 (Gen 1, 5Gbit, 100W PD), Rückseite: 2x v.3.2 (Gen 1, 5Gbit), 1x USB-C v.3.2 (Gen 1, 5Gbit, 15W PD))
RJ45 (LAN)	x2 (Auto switch für PC & Android, 1000MB)
Mikrofon	8-Array (8m Sprachaufnahme, frontale Ausrichtung)

04 FEATURES

Integrierte Software	iiWare 12E (Android 13 OS) mit iiyama DMS, Google EDLA, integrierter Note Software, Webbrowser, Dateimanager, Cloud-Laufwerken, WPS Office, iiyama Share und EShare für die drahtlose Verbindung mit Windows/iOS/Android-Geräten
WiFi	ja (WiFi 6 Modul OWM002 - W-LAN Dual-Bandbreite 2.4GHz/5GHz, W-LAN Standard: IEEE 802.11 a/b/g/n/ac/ax, Bluetooth-Unterstützung 2.1+EDR/ 3.0/ 4.x/ 5.0)
Hardware	CPU: A76*4+A55*4(2.4GHz), GPU: Mali G610 MC4, RAM: 8GB, ROM: 64GB
Extra	WiFi 6 Modul (OWM002), Steckplatz für optionalen OPS Slot-PC, 4x Touch-Stifte
Kiosk Modus	ja
Max. Betriebszeit	24/7
Glasstärke	3mm
Glas Härtegrad	7H
Gehäuseart (Frontrahmen)	Metal
OSD-Tastensperre	ja

05 ALLGEMEIN

OSD Menu Sprachen	EN, DE, FR, ES, IT, RU, CZ, NL, PL, SV, FI, DA, NB
Bedientasten	Stromversorgung, Betriebsanzeige, Fernsensor, Lichtsensor, USB-C Connector (3.2)
Einstellbare Parameter	Allgemeine Einstellungen (Eingang, Lautstärke, Hintergrundbeleuchtung), Display-Einstellungen (automatische Helligkeit, ECO, Augenpflege, Papieraugenpflege, Bildmodus, Helligkeit, Kontrast, Sättigung, Schärfe, Farbtemperatur, erweiterte Einstellungen), Audio-Einstellungen (Audiomodus, Lautstärke, Bass, Höhen, Balance, Stummschaltung), Bildeinstellungen (Pixelverschiebung, automatische Beleuchtung, ECR), Anwendungseinstellungen (Netzwerk & Internet, Apps, Speicher, Persönlich, Google, Erweitert, Verwaltung, System, Über)
Blaulicht Reduktion	ja
Plug&Play	DDC2B
Garantie	5 Jahre (Einzelheiten und Geltungsbereich finden Sie im Abschnitt "Garantie" auf unserer Website)

06 MECHANISCH

Ausrichtung	Querformat
Lüfterloses Design	ja
VESA Halterung	800 x 600mm
Betrieb Temperaturbereich	0°C - 40°C
Lagerung Temperaturbereich	- 20°C - 60°C
MTBF	50.000 Stunden (ohne Hintergrundbeleuchtung)

07 ENTHALTENES ZUBEHÖR

Kabel	Netz, USB, HDMI
Touch Stift	x4 (Doppelfunktionsspitzen, antibakteriell)
Anleitungen	Leitfaden zur Inbetriebnahme, Sicherheits-Hinweise
Sonstige	WLAN 6 Module (OWM002), Befestigungswinkel für NUC, Befestigungswinkel für Webcam
Fernbedienung	ja (Batterien enthalten)

08 STROMVERWALTUNG

Netzteil	intern
Stromversorgung	AC 100 - 240V, 50/60Hz
Leistungsaufnahme	267W typisch, 0.5W Standby, 0.3W ausgeschaltet

09 LEISTUNG

Vorschriften	CB, CE, TÜV-Bauart, EAC, RoHS support, ErP, WEEE, REACH (RoHS)
REACH SVHC	über 0.1% Blei enthalten

10 ABMESSUNGEN / GEWICHT

Produkt Abmessungen B x H x T	1957 x 1171 x 86mm
Verpackung Abmessungen B x H x T	2110 x 1291 x 225mm
Gewicht (ohne Verpackung)	63.6kg
Gewicht (inkl Verpackung)	80.2kg
EAN code	4948570124046

11 VERWANDTE INFORMATIONEN

Produktreihe [ProLite TE6514MIS-B2AG](#), [ProLite TE7514MIS-B2AG](#)



TE INTERACTIVE SERIES **iiyama**
TOUCH PENS WITH DUAL FUNCTION
TIPS AND ANTI-BACTERIAL COATING



x4

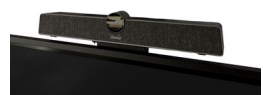
TE INTERACTIVE SERIES **iiyama**
MOUNTING BRACKET FOR NUC



TE INTERACTIVE SERIES **iiyama**
MOUNTING BRACKET FOR WEBCAM



TE INTERACTIVE SERIES **iiyama**
MOUNTING BRACKET FOR WEBCAM



Alle Warenzeichen sind eingetragene Handelsmarken. Irrtum und Änderungen in den Spezifikationen vorbehalten. Alle LCD's erfüllen die ISO-9241-307:2008 Pixelfehlerklasse. © IYAMA CORPORATION. ALL RIGHTS RESERVED