



Pantalla táctil de marco abierto en tecnología PCAP de 30 puntos de contacto equipada con un acabado de espuma para una integración perfecta

El TF3215MC-B2 utiliza la tecnología táctil PCAP y está integrado en un bisel llamativo con vidrio de borde a borde. El revestimiento de vidrio que cubre la pantalla y un bisel resistente garantiza una alta durabilidad y resistencia a los rasguños, lo que la hace perfecta para quioscos y aplicaciones públicas de alto uso. Equipado con un acabado de espuma, admite una integración perfecta en los quioscos y proporciona una clasificación IP65 que resulta en resistencia al polvo y al agua desde el frente. La orientación horizontal y vertical garantizan posibilidades de montaje flexibles en casi cualquier instalación. El TF3215MC-B2 es la solución ideal para integradores de quioscos, entornos industriales, salas de control y multimedia interactiva.



Tecnología táctil - capacitiva proyectiva

Esta tecnología utiliza una rejilla de sensores de micro cables finos integrados en el vidrio que cubre la pantalla. El toque se detecta porque las características eléctricas de la rejilla del sensor cambian cuando se coloca un dedo humano sobre el vidrio. Gracias a la cubierta de vidrio, esta tecnología es muy duradera y la función táctil no se ve afectada incluso si el vidrio está rayado. Ofrece un rendimiento de imagen perfecto y funciona con dedos humanos (también con guantes de látex) y lápiz óptico.



Protección de espuma

Un acabado de espuma (8 mm) alrededor del monitor garantiza una integración perfecta y una protección óptima contra el polvo.

01 CARACTERÍSTICAS DE LA PANTALLA

Diseño	Open Frame
Diagonal	31.5", 80cm
Pantalla	VA
Resolución nativa	1920 x 1080 (2.1 megapixel Full HD)
Relación de aspecto	16:9
Brillo	500 cd/m ²
Brillo	460 cd/m ² con touch pantalla
Transmisión de luz	92%
Contraste estático	3000:1 con touch pantalla
Tiempo de respuesta (GTG)	8ms
Área de visualización	horizontal/vertical: 178°/178°, derecho/izquierdo: 89°/89°, arriba/abajo: 89°/89°
Soporte de Color	16.7mln 8bit
Sincronización horizontal	30 - 68kHz
Área de visualización h x v	698.4 x 392.8mm, 27.5 x 15.5"
Pixel pitch	0.3637mm
Bisel color y acabado	negro
Uso recomendado	retail

02 TÁCTILIDAD

Tecnología Touchscreen	proyectiva capacitiva
Puntos de contacto	30 (HID, solo son el adecuado SO)
Precisión táctil	+/- 2mm
Método táctil	dedo, guante (latex), lápiz capacitivo
Touch interface	USB
Sistemas operativos compatibles	All iiyama monitors are Plug & Play and compatible with Windows and Linux. For details regarding the supported OS for the touch models, please refer to the driver instruction file available in the downloads section.
Contacto a traves de cristal	6mm

03 INTERFACES / CONECTORES / CONTROLADORES

Conector de entrada analógica	VGA x1
Conector de entrada digital	HDMI x1 DisplayPort x1
HDCP	si

04 CARACTERÍSTICAS

Extra	contacto a traves de vidrio
Modo kiosko	si
Opratividad	24/7
Espesor del vidrio	3mm
Dureza del vidrio	7H
prueba de caída de bola	si
Prueba de impacto	IK-7
Protección contra el agua y el polvo	IP65 (front)

Carcasa (bisel)	metal
Junta hermética	si
Bloqueo de teclas OSD	si

05 GENERAL

OSD idioma	EN, DE, FR, ES, IT, CN, JP
Controles	Menú, Desplazarse hacia arriba/Brillo, Desplazarse hacia abajo/contraste, Seleccionar, Alimentación
Los controles de usuario	contraste, brillo, ajuste automático, Posición H., Posición V., dimensión H., preciso, Posición H. OSD, Posición V. OSD, tiempo de OSD agotado, reiniciar, selección de entrada, idioma OSD, temp. de color, nitidez, contacto (normal, guante, a través de vidrio)
Plug&Play	DDC2B

06 ASPECTOS MECÁNICOS

Orientación	Horizontal, vertical
Diseño sin ventiladores	si
Montaje VESA	200 x 200mm
Sistema de gestión de cables	si
Rango de temperatura de funcionamiento	0°C - 40°C
Rango de temperatura de almacenamiento	- 20°C - 60°C
MTBF	50000 horas

07 ACCESSORIES INCLUDED

Cable	de alimentación, USB, HDMI
Guía	guía de inicio rápido, guía de seguridad
Tapa de cables	si

08 GESTIÓN DE ENERGÍA

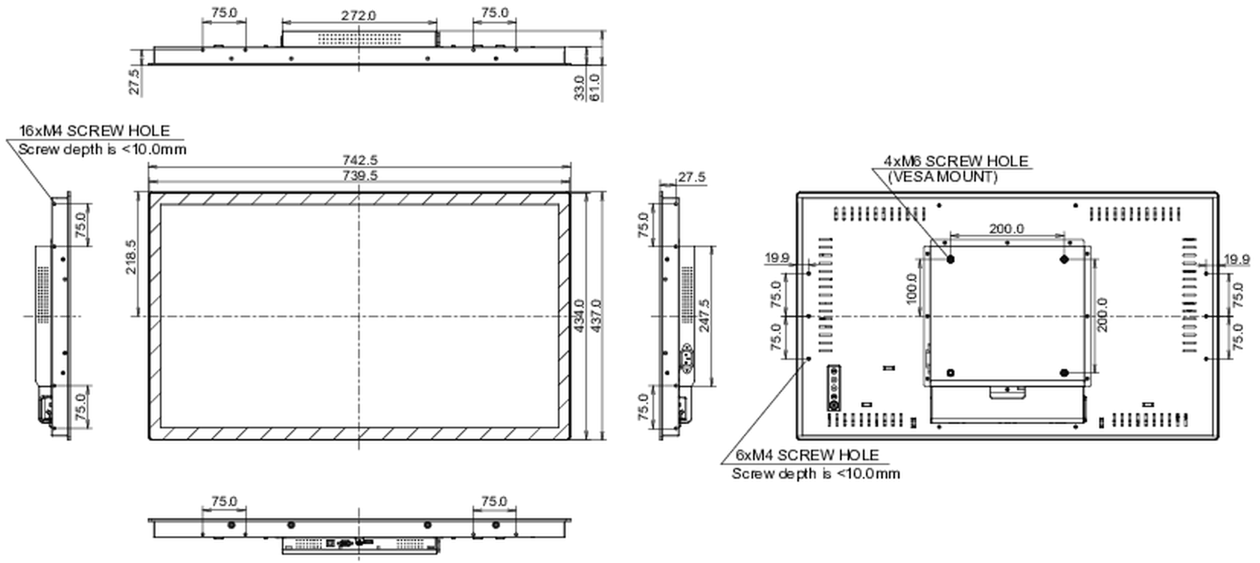
Unidad de fuente de alimentación	interno
Fuente de alimentación	AC 100 - 240V, 50/60Hz
Gestión de energía	32W typical, Modo en espera 1.5W, Modo apagado 0.3W

09 SOSTENIBILIDAD

Certificados	CE, EAC, RoHS support, ErP, WEEE, REACH, UKCA
Clase de eficiencia energética (Regulation (EU) 2017/1369)	F
REACH SVHC	por encima de 0.1% de plomo

10 DIMENSIONES / PESO

Producto dimensiones W x H x D	739.5 x 434 x 61mm
Dimensiones de la caja (ancho x alto x fondo)	890 x 630 x 155mm
Peso (sin caja)	10kg
Peso (con caja)	13.3kg
Código EAN	4948570123667



All trademarks and registered trademarks acknowledged. E & O E. Specification subject to change without notice. All LCD's comply with ISO-9241-307:2008 in connection with pixel defects.

© IYAMA CORPORATION. ALL RIGHTS RESERVED