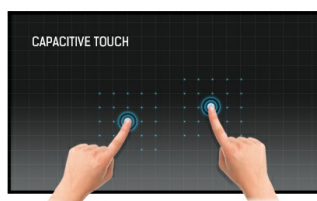




Open Frame PCAP 30bodový dotykový monitor s pěnovou těsnicí úpravou pro bezproblémovou integraci

ProLite TF3215MC-B2 s 30bodovou dotykovou technologií PCAP je monitor s otevřeným rámem a poutavým designem od okraje k okraji. Díky tomuto zcela bezrámovému skleněnému povrchu zaručuje vysokou trvanlivost a odolnost proti poškrábání, takže je ideální pro kioskové systémy a veřejné aplikace s vysokým provozem. Technologie panelu VA nabízí vyšší kontrast a tmavší černou.

Monitor je vybaven pěnovým těsněním, které podporuje bezproblémovou integraci, a stupeň krytí IP65 zajišťuje odolnost proti prachu a vodě z přední strany. Orientace na výšku a na šířku zajišťuje flexibilní možnosti montáže pro nepřetržitý provoz v téměř jakékoli instalaci. Monitor TF3215MC-B2 je ideálním řešením pro integrátory kiosků, průmyslové prostředí, řídicí místnosti a interaktivní multimediální aplikace.



Dotyková technologie – kapacitní

Tato technologie využívá elektrickou vodivost. Tento povrch garantuje nejen dokonalou kvalitu obrazu, ale také trvanlivost a odolnost vůči poškrábání. Navíc eventuální poškrábání povrchu nemá vliv na samotnou dotekovou funkci. Panel rovněž rozpozná dotek provedený prstem (také v latexové rukavici) rovněž tak speciálním stylusem.



Foam Seal

Pěnové těsnění (8 mm) kolem monitoru zajišťuje bezproblémovou instalaci a optimální ochranu proti prachu.

01 CHARAKTERISTIKA OBRAZU

| | |
|---------------------|---|
| Design | Open Frame |
| Úhlopříčka monitoru | 31.5", 80cm |
| Panel | VA |
| Nativní rozlišení | 1920 x 1080 (2.1 megapixel Full HD) |
| Formát obrazu | 16:9 |
| Jas | 500 cd/m ² |
| Jas | 460 cd/m ² kromě dotekového panelu |
| Propustnost světla | 92% |
| Kontrast | 3000:1 kromě dotekového panelu |
| Čas reakce (GTG) | 8ms |
| Úhel sledování | horizontální/vertikální: 178°/178°, na parvo/na levo: 89°/89°, nahoru/dolů: 89°/89° |
| Barevná podpora | 16.7mln 8bit |
| Horizontalfrequenz | 30 - 68kHz |
| Arbeitsfläche H x B | 698.4 x 392.8mm, 27.5 x 15.5" |
| Velikost bodů | 0.3637mm |
| Barva rámečku | černá |
| Doporučené použití | retail |

02 DOTYK

| | |
|-------------------------|---|
| Touchscreen Technologie | projective capacitive |
| Touchpunkte | 30 (HID, требует поддерживаемой ОС) |
| Přesnost dotyku | +/- 2mm |
| Metoda dotyku | prst, rukavice (latex), |
| Touch interface | USB |
| Podporované OS | Všechny monitory iiyama jsou Plug & Play a kompatibilní s Windows a Linuxem. Podrobnosti o podporovaném operačním systému pro dotykové modely naleznete v instrukčním souboru ovladače, který je k dispozici v sekci Stažení. |
| Through-Glass | 6mm |

03 ROZHRANÍ / KONEKTORY / OVLÁDÁNÍ

| | |
|-------------------------|---------------------------|
| Analogové vstupní porty | VGA x1 |
| Digitální vstupní porty | HDMI x1 DisplayPort x1 |
| HDCP | ano |

04 VLASTNOSTI

| | |
|-----------------------------|---------------------|
| Extra | touch through-glass |
| Kiosk Mode | ano |
| Max. provozní doba | 24/7 |
| Tloušťka skla | 3mm |
| Tvrдость skla | 7H |
| 60950 Ball drop test | ano |
| Nárazové testy | IK-7 |
| Ochrana proti vodě a prachu | IP65 (front) |

| | |
|-------------------|-------|
| Rámeček | metal |
| Vodotěsné těsnění | ano |
| Zámek kláves OSD | ano |

05 OBECNÉ

| | |
|------------------------|---|
| Jazyky OSD | EN, DE, FR, ES, IT, CN, JP |
| Kontrolní tlačítka | Menu, Scroll up/ Brightness, Scroll down/ Mute, Select, Power |
| Nastavitelné parametry | picture (contrast, brightness, H.position, V.position, phase, clock, auto adjust), advanced (color temp., sharpness), OSD (timeout, position, H-Position, V-Position, touch switch), option (reset, language, source select, display mode, factory) |
| Plug&Play | DDC2B |

06 MECHANICKÉ ČÁSTI

| | |
|-------------------------|--------------------------|
| Orientace | horizontální, vertikální |
| Bezventilátorový design | ano |
| VESA | 200 x 200mm |
| Systém správy kabelů | ano |
| Rozsah provozní teploty | 0°C - 40°C |
| Rozsah teploty v klidu | - 20°C - 60°C |
| MTBF | 50000 hours |

07 ZAHRNUTÉ PŘÍSLUŠENSTVÍ

| | |
|-------------|---|
| Kabely | napájecí, USB, HDMI |
| Příručky | uživatelský manuál, instrukce bezpečnosti |
| Kryt kabelů | ano |

08 POWER-MANAGEMENT

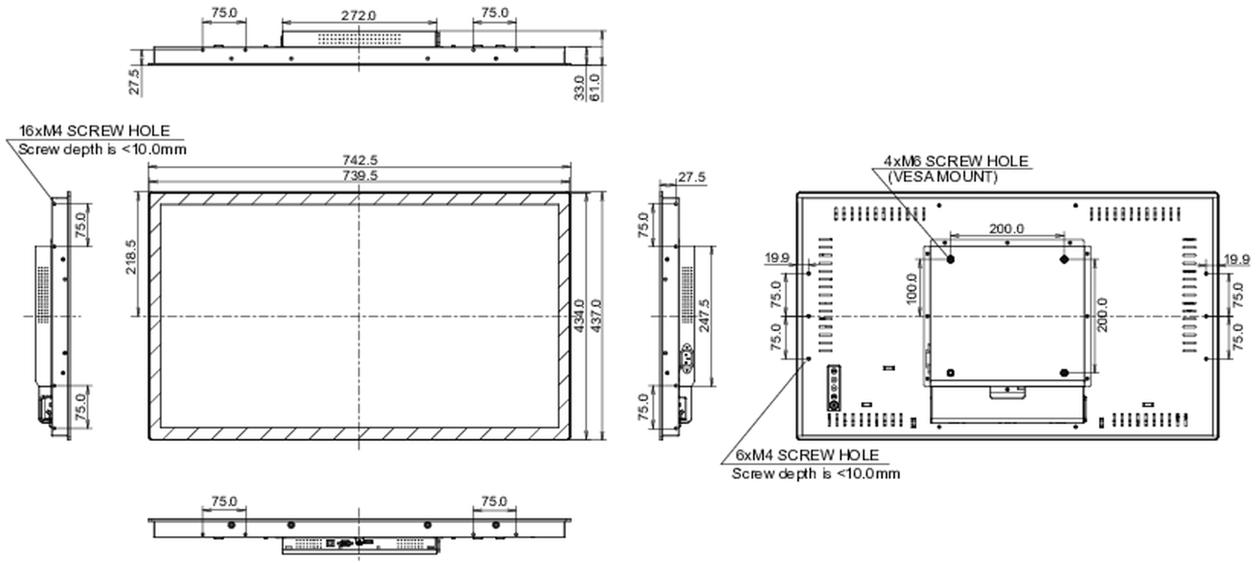
| | |
|-----------------|---|
| Napájecí zdroj: | interní |
| Napájení | AC 100 - 240V, 50/60Hz |
| Odběr energie: | 32W typisch, 1.5W odpočinek, 0.3W vypnutý |

09 UDRŽITELNOST

| | |
|---|---|
| Předpisy | CE, EAC, RoHS support, ErP, WEEE, REACH, UKCA |
| Energetická třída (Regulation (EU) 2017/1369) | F |
| REACH SVHC | nad 0.1% olova |

10 ROZMĚRY / HMOTNOST

| | |
|---------------------------|--------------------|
| Rozměry výrobku Š x V x D | 739.5 x 434 x 61mm |
| Rozměry balení Š x V x D | 890 x 630 x 155mm |
| Váha (bez balení) | 10kg |
| Váha (s balením) | 13.3kg |
| EAN code | 4948570123667 |



Všechny ochranné známky jsou registrovány a chráněny. Vyhrazené právo na změny. Veškeré ploché panely LCD splňují normu ISO-9241-307:2008 v oblasti počtu vadných pixelů.

© IIYAMA CORPORATION. ALL RIGHTS RESERVED