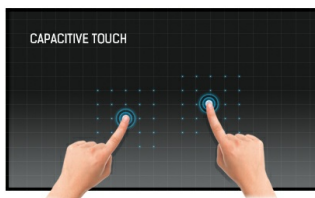




Open Frame PCAP 30-point touch monitor with equipped with a foam seal finish for seamless integration

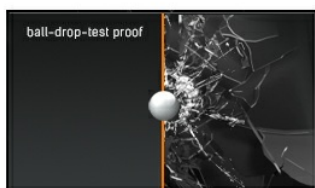
ProLite TF3215MC-B2 с 30-точечной сенсорной технологией PCAP - это монитор с открытой рамкой и привлекательным дизайном стекла от края до края. Благодаря полностью безрамочной стеклянной поверхности он гарантирует высокую прочность и устойчивость к царапинам, что делает его идеальным для киосковых систем и общественных приложений с высокой проходимостью. Технология VA-панелей обеспечивает более высокую контрастность и темный черный цвет.

Монитор оснащен пенопластовым уплотнителем, обеспечивающим бесшовную интеграцию, а класс защиты IP65 гарантирует пыле- и влагонепроницаемость с лицевой стороны. Портретная и ландшафтная ориентация обеспечивает гибкие возможности монтажа для круглосуточной работы практически в любых условиях. TF3215MC-B2 - идеальное решение для интеграторов киосков, промышленных сред, диспетчерских и интерактивных мультимедийных приложений.



Ёмкостная сенсорная технология

Эта технология базируется на использовании сенсорной сетки из тончайших проводников, наклеенных на стеклянную поверхность панели. Прикосновение распознается по изменению электрических характеристик сенсорной сетки, когда пользователь касается пальцем стекла. Благодаря использованию стеклянной поверхности, такие дисплеи отличаются повышенной износостойкостью: даже царапины на экране не оказывают заметного влияния на его сенсорную функциональность. Технология обеспечивает отличное качество изображения и допускает управление не только с помощью пальцев (также в тонких резиновых перчатках), но и магнитной авторучкой.



Ball-drop-test proof

Испытание на удар падающим полукилограммовым стальным шаром, который роняют на сенсорный экран с высоты 1.3 метра. Если поверхность сенсорного экрана остается неизменной, считается, что монитор прошел испытание на прочность.



Foam Seal

A foam seal finish (8mm) around the monitor ensures seamless integration and optimal dust protection.



Тач через стекло

Этот сенсорный экран работает прямо через стекло и может превратить стеклянные поверхности в интерактивный сенсорный экран. Используйте его в витринах магазинов, в офисах продажи недвижимости, в магазинах для POS или для ресторанов.

01 ХАРАКТЕРИСТИКИ ДИСПЛЕЯ

Дизайн	Open Frame
Диагональ	31.5", 80см
Панель	VA
Разрешение	1920 x 1080 (2.1 megapixel Full HD)
Соотношение сторон	16:9
Яркость	500 cd/m ²
Яркость	460 cd/m ² с тач-скрин панелью
Коэффициент пропускания света	92%
Контрастность	3000:1 с тач-скрин панелью
Время отклика (GTG)	8мс
Видимая область	горизонталь/вертикаль: 178°/178°, право/лево: 89°/89°, вверх/вниз: 89°/89°
Поддержка цвета	16.7mln 8bit
Частота горизонтальной развертки	30 - 68кГц
Видимая область Ш x В	698.4 x 392.8мм, 27.5 x 15.5"
Размер пикселя	0.3637мм
Цвет и отделка bezеля	черный
Рекомендованное использование	retail

02 ТАЧ

Сенсорная технология	проекционно-ёмкостная
Точек касания	30 (HID, требует поддерживаемой ОС)
Точность сенсора	+/- 2мм
Сенсорный ввод	палец, перчатка (latex), емкостный стилус
Touch interface	USB
Поддерживаемые операционные системы	Все мониторы iiyama Plug & Play совместимы с Windows и Linux. Для получения дополнительной информации о поддерживаемой ОС для сенсорных моделей, смотрите файлы инструкции и драйверы, доступные в разделе загрузки.
Through-Glass	6мм

03 ИНТЕРФЕЙСЫ / РАЗЪЕМЫ / УПРАВЛЕНИЕ

Вход аналогового сигнала	VGA x1
Вход цифрового сигнала	HDMI x1 DisplayPort x1
HDCP	да

04 ФУНКЦИИ

Extra	Touch Through-Glass
Режим киоска	да
Максимальное (непрерывное) время работы	24/7
Толщина стекла	3mm
Твердость стекла	7H
60950 Ball drop test	да
Испытание на удар	IK-7

Защита от воды и пыли	IP65 (front)
Корпус (безель)	metal
Водонепроницаемое уплотнение	да
Блокировка экранного меню	да

05 ОСНОВНОЕ

Языки экранного меню	EN, DE, FR, ES, IT, CN, JP
Кнопки управления	Menu, Scroll up/ Brightness, Scroll down/ Mute, Select, Power
Настройки пользователя	picture (contrast, brightness, H.position, V.position, phase, clock, auto adjust), advanced (color temp., sharpness), OSD (timeout, position, H-Position, V-Position, touch switch), option (reset, language, source select, display mode, factory)
Plug&Play	DDC2B

06 МЕХАНИЧЕСКИЕ ХАРАКТЕРИСТИКИ

Ориентация	ландшафт, портрет
Безвентиляторный дизайн	да
Крепление VESA	200 x 200mm
Креплени для кабелей	да
Диапазон рабочих температур	0°C - 40°C
Диапазон температур хранения	- 20°C - 60°C
MTBF	50000 часов

07 6.АКСЕССУАРЫ

Кабели	Питание, USB, HDMI
Руководства пользователя	Краткое руководство по началу работы, Руководство по безопасности
Крышка кабеля	да

08 POWER-MANAGEMENT

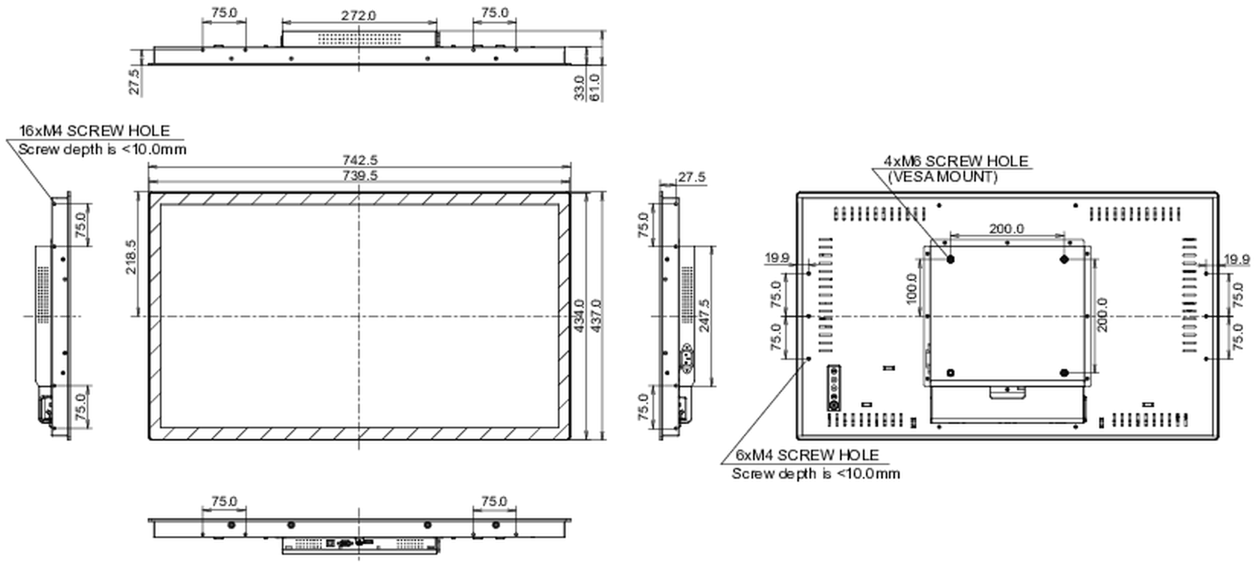
Блок питания	внутренний
Питание	AC 100 - 240V, 50/60Гц
Потребляемая мощность	32W стандарт, 1.5W ожидание, 0.3W отключено

09 СТАНДАРТЫ

Сертификаты	CE, EAC, RoHS support, ErP, WEEE, REACH, UKCA
REACH SVHC	свинца, превышает 0.1%

10 РАЗМЕР / ВЕС

Размер продукта Ш x В x Г	739.5 x 434 x 61мм
Размер коробки Ш x В x Г	890 x 630 x 155мм
Вес (без упаковки)	10кг
Вес (с упаковкой)	13.3кг
EAN код	4948570123667



Все товарные знаки и торговые марки являются собственностью их владельцев и они защищены. Ошибки и изменения допускаются. Спецификации могут быть изменены без уведомления. Все LCD мониторы соответствуют стандарту ISO-9241-307:2008 по политике битых пикселей.

© IIYAMA CORPORATION. ALL RIGHTS RESERVED