



### 65" 4K UHD Professional Digital Signage 24/7 display met Android OS, FailOver en Intel® SDM slot

Kies non-stop hoge prestaties en betrouwbaarheid met de ideale alles-in-één signage-oplossing voor missiekritieke omgevingen. De LH6554UHS van iiyama is een 500cd/m<sup>2</sup> hoge helderheid professioneel groot formaat display en kan worden bediend in landscape of portrait oriëntatie in 24/7 omgevingen. De veelzijdigheid kan worden aangepast aan de displaybehoefte van uw branche. On-Board Android 11 OS betekent dat u de display eenvoudig aan uw behoeften kunt aanpassen en direct applicaties kunt installeren.

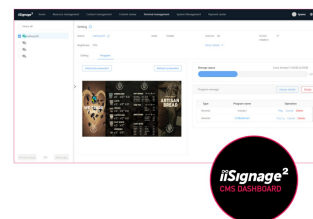
De ingebouwde CMS (Content Management Software) geeft u totale controle over uw content en advertenties op afstand en op een veilige manier. De SDM -slot biedt een ingebouwde PC-optie voor totale flexibiliteit, beveiliging en controle, terwijl de Signal Failover functie ervoor zorgt dat uw inhoud altijd actief wordt weergegeven via uw keuze van invoer. Zodra u de WiFi inschakelt is deze serie klaar voor externe contentlevering met behulp van uw netwerk of u kunt gebruik maken van de LAN -besturing.

Met de [EShare-app](#) brengt u moeiteloos ideeën en efficiënte samenwerking in uw onderneming of school. U kunt gemakkelijker dan ooit tevoren draadloos delen.



Android OS

Dankzij het Android OS kunt u video en andere media bestanden afspelen en uw eigen apps installeren.



iiSignage<sup>2</sup>

iiSignage<sup>2</sup> is ons content management platform voor digital signage om eenvoudig uw content te tonen en te beheren en om uw displays op een veilige manier te beheren. De Content Management System (CMS) geeft u op afstand veilig volledige controle over uw berichten en advertenties.

## 01 PANEEL EIGENSCHAPPEN

Design	Thin bezel
Beelddiagonaal	64.5", 164cm
Paneel	IPS, anti-glare coating, matte finish, haze haze 25%
Resolutie	3840 x 2160 @60Hz (8.3 MegaPixels 4K UHD)
Beeldverhouding	16:9
Paneel helderheid	500 cd/m <sup>2</sup>
Statisch contrast	1200:1
Reactietijd (GTG)	8ms
Inkijkhoek	horizontaal/verticaal: horizontal°/vertical 178°, rechts/links: 0°/0°, naar boven/onderen: 0°/0°
Kleurondersteuning	1.07B (8bit+FRC) (NTSC 72%)
Horizontale frequentie	28 - 160kHz
Zichtbaar formaat	1428.5 x 803.5mm, 56.2 x 31.6"
Pixel pitch	0.372mm
Kleur behuizing en afwerking	zwart, mat

## 02 SIGNAALINGANGEN & CONNECTIVITEIT

Analoge video ingang	VGA x1 (DVI-I: VGA+DVI)
Digitale video ingang	DVI x1 (max. 2560x1440 @60Hz) HDMI x3 (v.2.0, max. 3840x2160 @60Hz, ARC on HDMI #3) DisplayPort x1 (v.1.4, max. 3840x2160 @60Hz)
Audio ingang	Mini jack x1 (3.5mm)
Besturing IN	RS-232c x1 (2.5mm sub-mini jack) RJ45 (LAN) x1 IR x1 (3.5mm stereo mini)
Digitale video uitgang	DisplayPort x1 (max. 3840x2160 @60Hz, MST-out Daisy Chain v.1.2)
Audio uitgang	Mini jack x1 Luidspreker 2 x 10W
Besturing UIT	RS-232c x1 (2.5mm sub-mini jack) IR doorlus x1 (3.5mm stereo mini)
HDCP	v.2.2
USB poorten	x2 (v.2.0)

## 03 KENMERKEN

Geïntegreerde software	Android 11 OS (incl. file- en web browser), iiSignage <sup>2</sup> , FailOver, EShare
WiFi	ja (Ingebouwd 802.11ac)
Hardware	CPU: A73*4+A53*4, GPU: G52 MP8, RAM: 4GB, ROM: 32GB
Extra	Intel® SDM-L, micro SD card slot
Max. continue bedrijfsduur	24/7
Anti-beeldretentie	ja
Video wall / daisy chain	Yes, (MST-output)
Media playback	ja
Behuizing (bezel)	metal

## 04 ALGEMEEN

OSD-talen	EN, DE, FR, ES, IT, CN, RU, JP, CZ, NL, PL, SV, FI, DA, NB
-----------	--

<b>Bedieningsknoppen</b>	Aan/Uit schakelaar, Omhoog, Omlaag, Volume +, Volume -, Geluid uit, Signaalinvoer, Menu
<b>Gebruikersinstellingen</b>	beeldinstellingen (helderheid, contrast, scherpte, zwartniveau, tint, kleur, geluidsreductie, gammaselectie, kleurtemperatuur, kleurregeling, overscan, reset beeld), scherm (H-positie, V-positie, klok, klokfase, zoommodus, aangepaste zoom, auto aanpassen, reset scherm), audio (balans, hoge tonen, bas, volume, audio uit, maximum volume, minimum volume, dempen, audiobron, reset audio, audio uit synchr., instelling luidspreker), configuratie 1 (status inschakelen, paneelbesparing, RS232-routing, bron opstarten, WOL, reset configuratie 1, fabrieksreset), configuratie 2 (OSD time-out, H-positie OSD, V-positie OSD, rotatie, informatie OSD, logo, monitor-ID, monitorinformatie, DP versie, HDMI-versie, reset configuratie 2), geavanceerde optie (IR-regeling, LED-stroomlampje, toetsenbordregeling, tegels, uit-timer, planning, HDMI with one wire, HDMI with one wire power off, Failover, taal, OSD-transparantie, energiebesparing, SDM instellingen, reset geavanc. optie), Android-instellingen (netwerk & internet, apps & notificaties, display, signage display, beveiliging, taal & invoer, datum & tijd, over apparaat)
<b>Plug&amp;Play</b>	DDC2B

## 05 MECHANISME

<b>Beeld-oriëntatie</b>	landscape, portrait
<b>Fanless design</b>	ja
<b>VESA montage</b>	400 x 400mm
<b>Mini PC mount</b>	VESA 100 x 100
<b>Bedrijfstemperatuur</b>	0°C - 40°C
<b>Opslagruimte temperatuur</b>	- 20°C - %2°C
<b>MTBF</b>	50.000 uren (exclusief backlight)

## 06 INBEGREPEN ACCESSOIRES

<b>Kabels</b>	Stroom, HDMI, RS-232c
<b>Handleiding</b>	Quick guide handleiding, veiligheidsinstructies
<b>Overige</b>	Stickers voor schroefgaten, draadgespen
<b>Afstandsbediening</b>	ja (inclusief batterijen)

## 07 POWER-MANAGEMENT

<b>Voeding</b>	intern
<b>Stroomvoorziening</b>	AC AC - 100V, 240V, 50Hz
<b>Energieverbruik</b>	191W typisch, 0.5W stand by, 0.5W uit modus

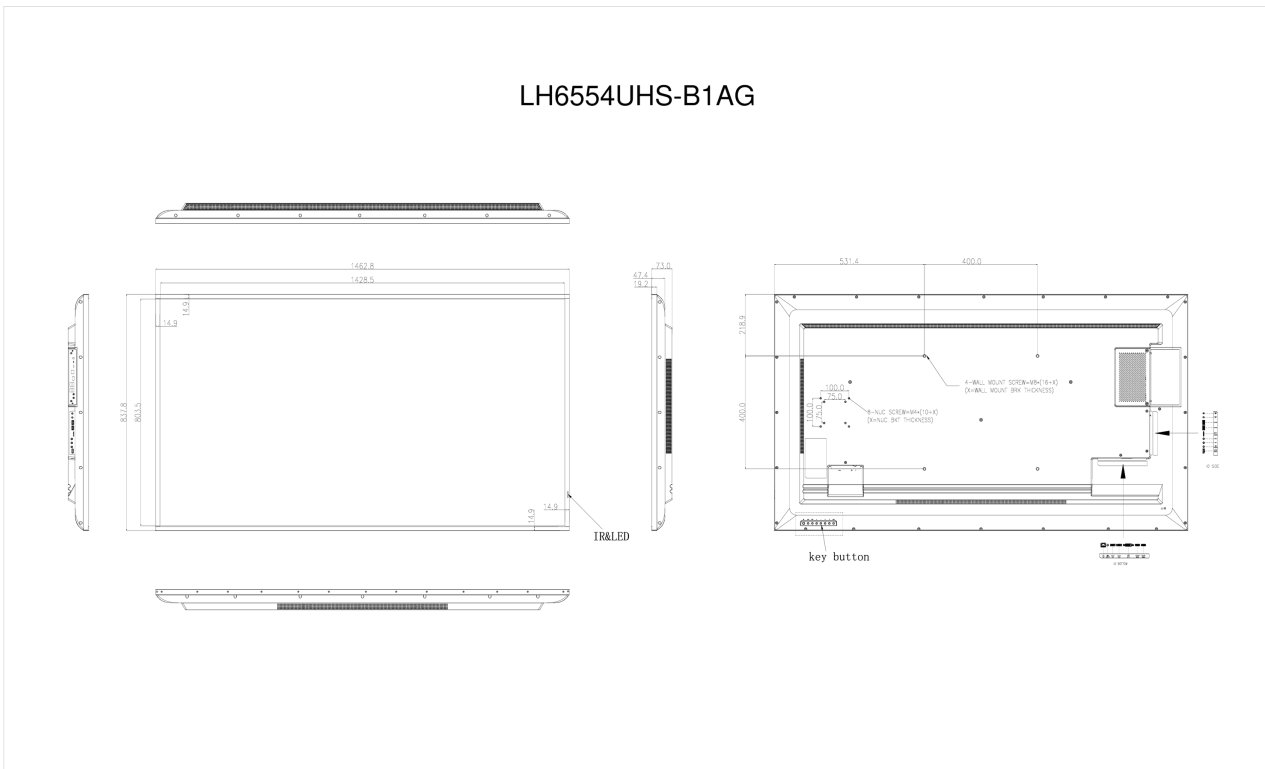
## 08 DUURZAAMHEID

<b>Richtlijnen</b>	CB, CE, TÜV-Bauart, EAC, RoHS support, ErP, WEEE, REACH
<b>Energie efficiëntie klasse (Regulation (EU) 2017/1369)</b>	G

## 09 AFMETINGEN / GEWICHT

<b>Product afmetingen B x H x D</b>	1463 x 838 x 73mm
<b>Doos afmetingen B x H x D</b>	1615 x 1000 x 182mm
<b>Gewicht (zonder doos)</b>	22.3kg
<b>Gewicht (inclusief doos)</b>	31kg
<b>EAN code</b>	4948570121007

# LH6554UHS-B1AG



*Alle handelsmerken zijn geregistreerd. Gegevens onder voorbehoud van zettfouten. Specificaties kunnen vooraf en zonder opgaf van reden gewijzigd worden. Alle LCD-panels vallen onder ISO-9241-307:2008 inzake pixelfouten.*

© IYAMA CORPORATION. ALL RIGHTS RESERVED